



Loir-et-Cher

Trôo

Cité troglodytique

Très difficile



Très facile

2h15



2,8 km

Parking, place de la Libération



Trôo est l'un des villages les plus jolis et insolites de France. Son site et son agencement sont très particuliers : des terrasses étagées, des grottes, des sentiers charmants et des escaliers.

Pas vraiment de rues, pas de centre, c'est le mystère qui donne envie de partir à sa découverte... D'abord son nom : on en trouve la première mention au XI^e siècle. L'interprétation la plus courante est "trou", allusion aux cavernes qui creusent la colline. Trôo serait l'orthographe anglaise (Trôo a été occupé par les Anglais du temps des Plantagenêts) ou angevine ancienne.

De nombreux vestiges prouvent son ancienneté et son histoire très riche, les habitations troglodytiques donnent une idée de l'habitat ancien et le réseau souterrain de caves et galeries rappelle que des périodes mouvementées de notre histoire ont amené les gens à s'y réfugier et à creuser de plus en plus loin.

Venez également creuser cette histoire au travers des étages troglodytiques, puis grimper sur la colline, pour finir dans le frais de la vallée le long du Loir...

Office de Tourisme de la Communauté de Communes Vallées Loir et Braye

Couvent des Augustins
3 place Clemenceau
41800 Montoire-sur-le Loir
Tél : 02.54.85.23.30
www.otsi-montoire.fr
tourisme@ccvlb.fr

Trôo Tourisme - La Grotte pétrifiante

39, rue Auguste Arnault
41800 Trôo
Tél : 02.54.72.87.50
tourisme.troo@gmail.com



Road-book

Soyez vigilants avec vos enfants notamment sur les zones non piétonnes. Le parcours s'effectue sous votre entière responsabilité. L'Office de Tourisme et la société Randoland déclinent toute responsabilité en cas d'accident.

Départ du parking place de la Libération. Traverser et prendre les escaliers de la Barque. ❶

En haut de ces marches, tourner à droite dans la rue Haute. Continuer jusqu'à l'escalier St Gabriel, où se trouvent le fournil et la source, ainsi que l'indice n°2. ❷

Revenir sur ses pas pour monter par l'escalier de la Chaise du curé, pierre que vous remarquerez en passant... Arrivés à la cave Yuccas, tourner à gauche dans la rue Gouffier. Prendre à droite à l'embranchement, puis encore à droite jusqu'à la Porte de Sougé. ❸

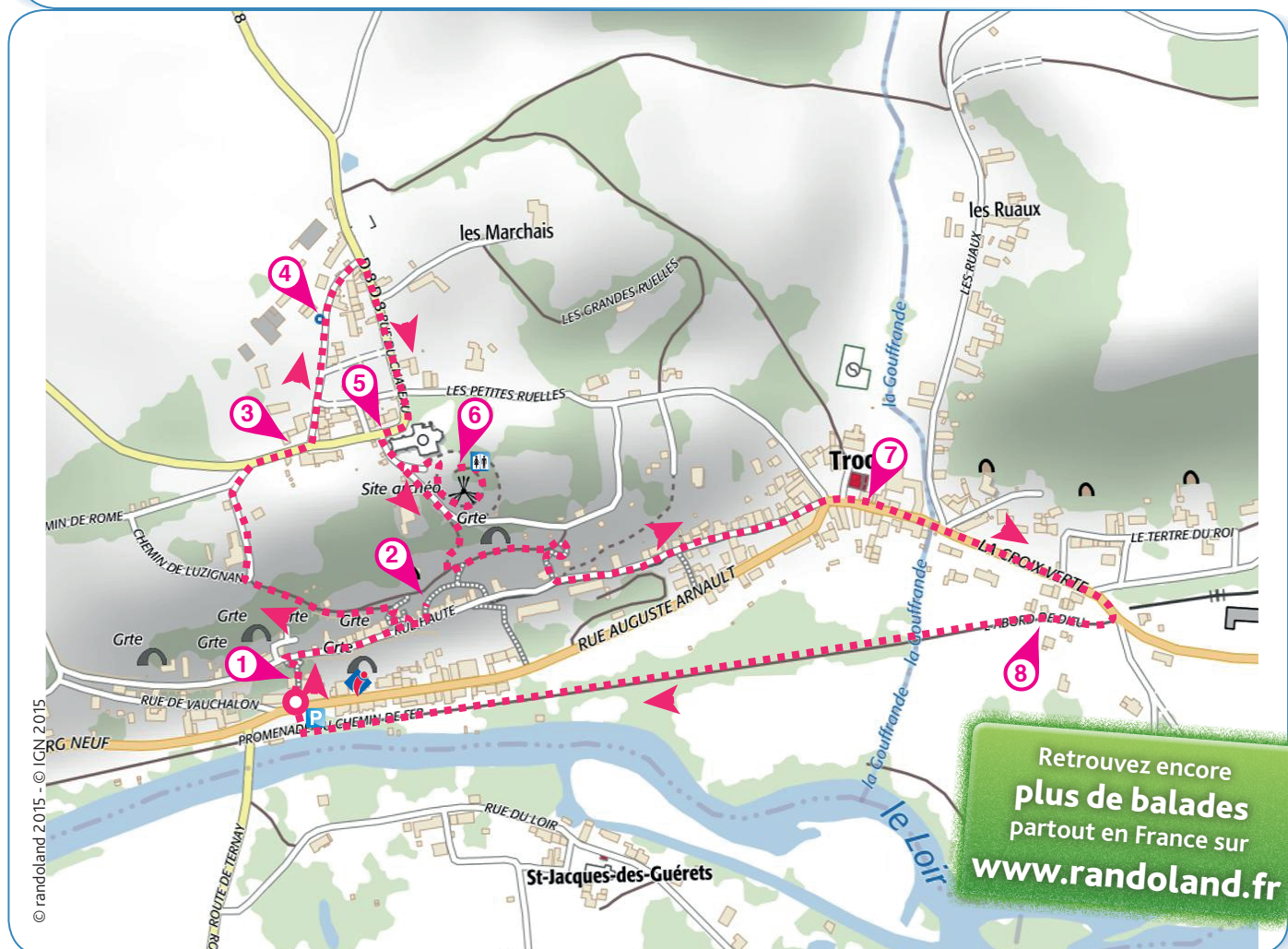
Emprunter la rue à gauche jusqu'au Puits qui parle. Peut-être vous soufflera t-il le 4^e indice... ❹
 Dos au Puits qui parle, continuer

la rue à gauche. Au croisement, prendre à droite vers la collégiale où se trouve le 5^e indice. ❺

Contourner la collégiale puis monter sur la butte. ❻ En redescendant, s'arrêter au Monument aux morts, sculpté par Bourdelle.

Descendre les quelques marches puis continuer par le chemin de Bel-Air. Puis prendre à droite le chemin du Louvre et descendre les escaliers. Emprunter la rue Vendômoise à gauche. Continuer de descendre à droite par l'escalier du Café des caves, puis par les escaliers à gauche. Ceux-ci vous emmènent jusqu'à la rue Haute que l'on emprunte à gauche, jusqu'à la Place Sainte Catherine où se trouvent la mairie et la Maladrerie.. ❼

Passer entre la mairie et la Maladrerie et suivre la rue sur environ 250m. Traverser sur le passage piéton à l'arrêt de bus. Prendre la première rue à droite. Celle-ci se transforme vite en chemin et emprunte l'itinéraire de l'ancienne voie de chemin de fer. ❸ Ce chemin vous ramènera au parking du départ.

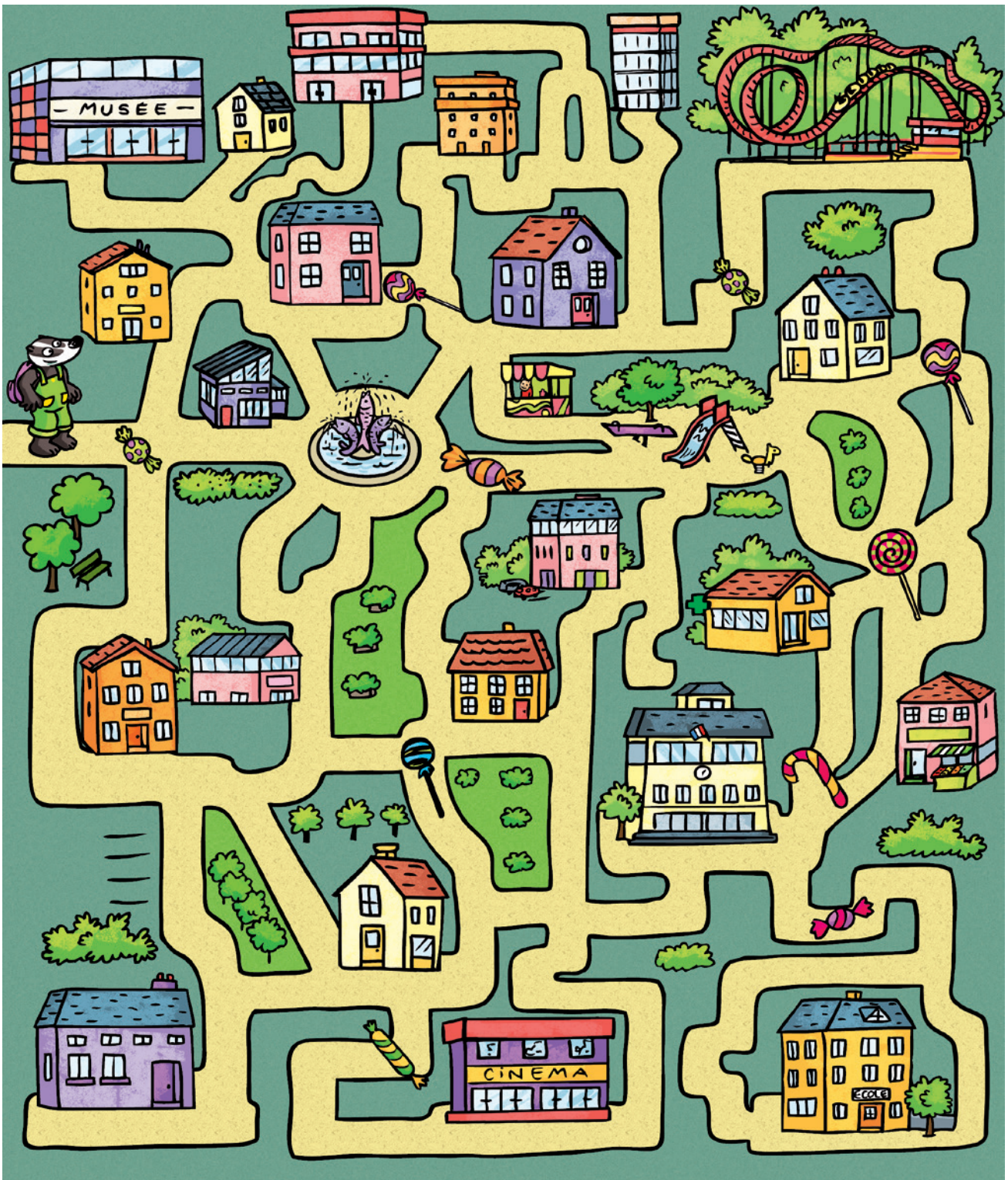


L'Inspecteur Rando part en balade. Mais par où va-t-il passer ?

Trace le chemin parcouru par l'inspecteur Rando en utilisant les informations de la page suivante. Chaque fois que l'inspecteur Rando trouvera un bonbon sur son passage, colorie, dans l'ordre, la frise en bas de page.

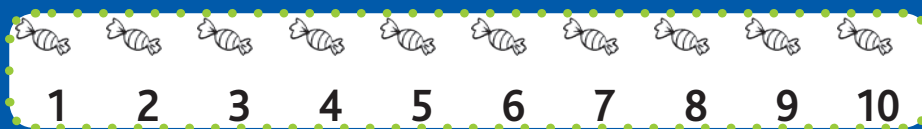
En fin de parcours, note dans la case réponse le nombre de bonbons coloriés.

4/6 ans



© randoland 2015. Illustrations : Armelle Drouin.

Tu peux te rendre à la Grotte pétrifiante, à l'Office de Tourisme ou sur le site www.randoland.fr pour vérifier ta réponse (code énigme 4126501P).



Ta réponse

1 L'escalier de la Barque

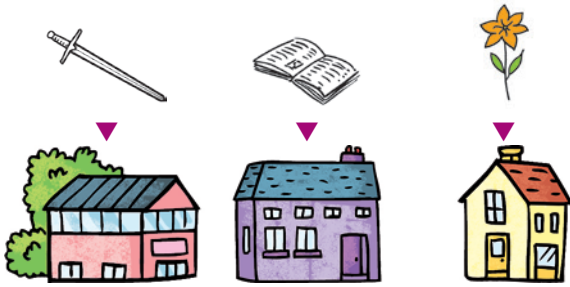
Dans la ferronnerie de la rampe de l'escalier se cache une date... Retrouve le nuage correspondant.

Tu vas découvrir la première étape de l'Inspecteur Rando.



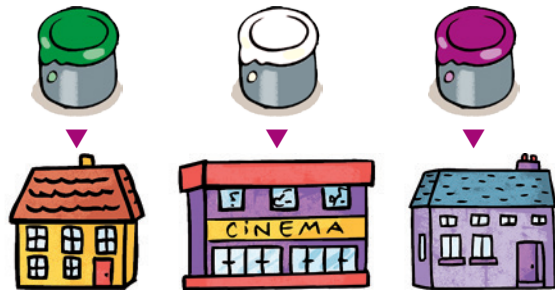
2 L'escalier Saint Gabriel

Que porte St Gabriel dans ses bras ?



3 La Porte de Sougé

De quelle couleur est la pierre taillée de la porte ?



4 Le Puits qui parle

Combien de faces a le toit du puits ? (As-tu regardé ses tuiles ? Elles sont en bois, on les appelle des bardeaux.)



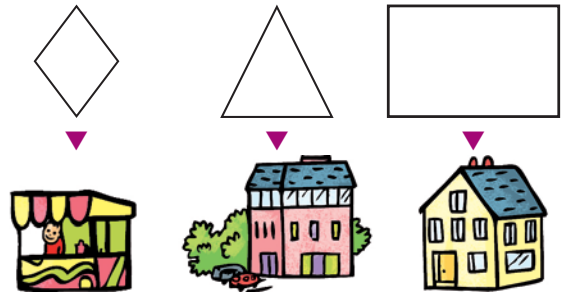
5 La collégiale Saint-Martin

À l'intérieur de l'église, il y a des chapiteaux. Ce sont des pierres souvent sculptées en haut des colonnes. Sur l'un d'eux, sont sculptés des ouvriers qui tiennent un outil ; de quel outil s'agit-il ?



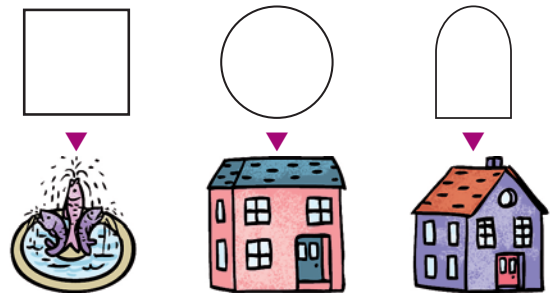
6 La butte

Les arbres du haut de la butte forment un motif. A quelle forme cela ressemble le plus ?



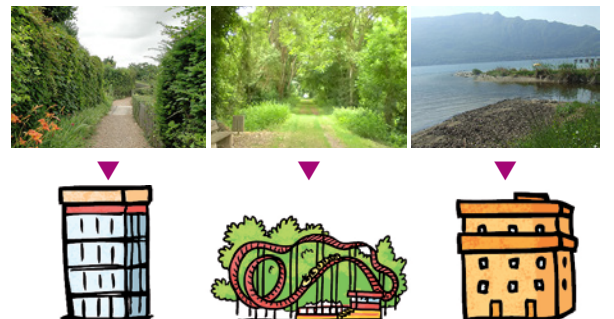
7 La Maladrerie Sainte-Catherine

Quelle est la forme de la fenêtre vide ?



8 La Promenade du chemin de fer

Quelle est la photo de ce chemin ?



ÉNIGME

Sophie vient visiter Trôo. Elle découvre qu'un grand sculpteur, A. Bourdelle y a fait don du monument aux morts, qu'il a sculpté en 1923.

Intriguée, elle cherche à en savoir plus et découvre la description du village rédigée par Bourdelle :

"Comment donc ne pas s'attacher à votre ville labyrinthe, à ses sentiers bordés de pommes et de lourds paniers de raisins, à ses sentes d'enchantement avec leurs caves en étages où le cidre et le vin fermentent : tout cela grise la colline, quel passant pourrait résister ?"

Mais quand elle cherche le prénom du sculpteur, elle découvre qu'il a en réalité un prénom composé !

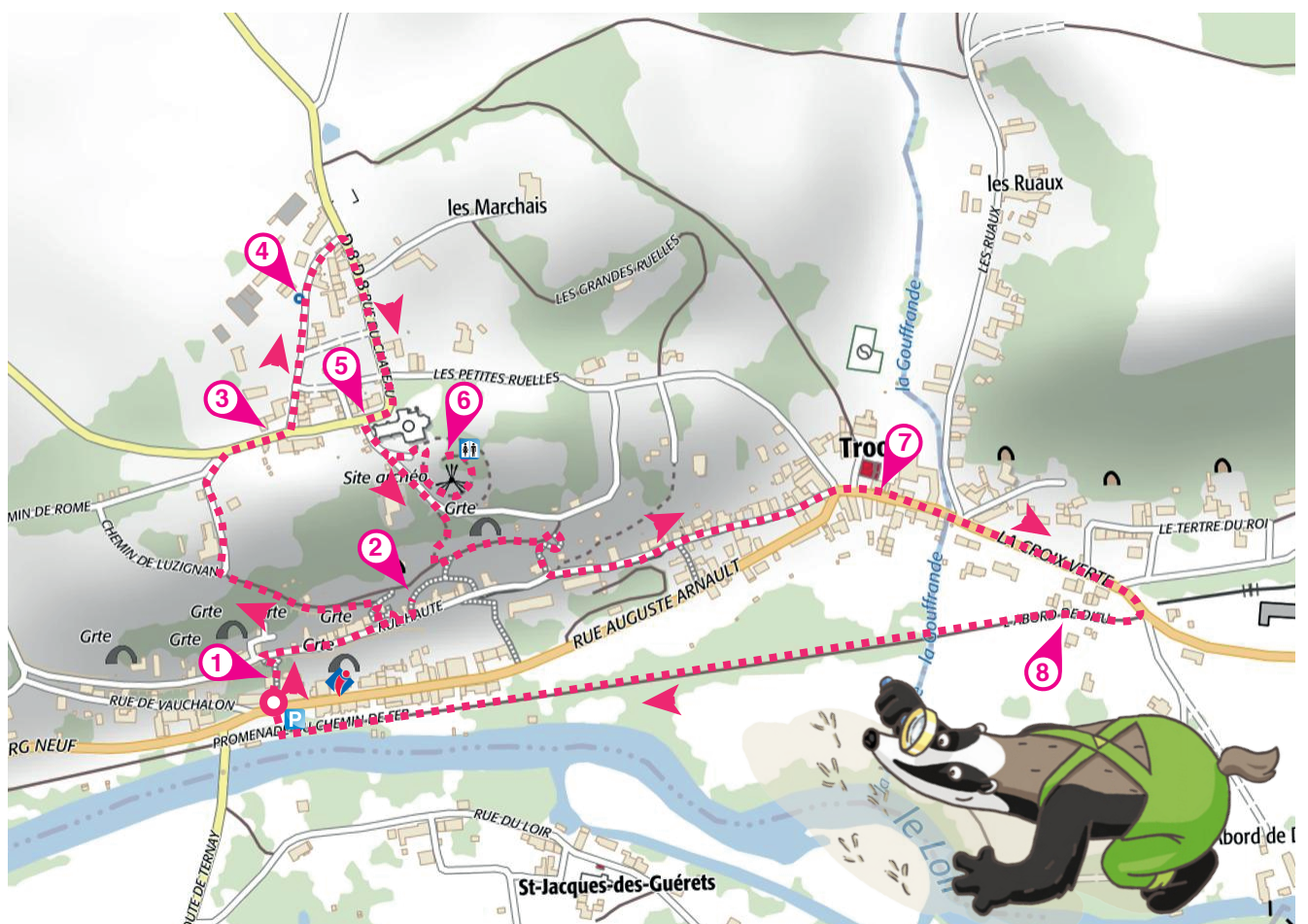
L'inspecteur Rando va te guider dans les ruelles de Trôo à la rencontre de ce monument, et du véritable prénom de Bourdelle...



Tu disposes du plan ci-dessous.

À l'emplacement des pastilles roses, lis les indications qui te permettront de résoudre l'énigme principale.

À la fin de ta balade, rends-toi à la Grotte Pétrifiante, à l'Office de Tourisme ou sur le site www.randoland.fr pour vérifier ta réponse.



Pour toutes les activités de cette fiche, reporte dans la grille de bas de page les réponses trouvées en face des nombres correspondants.

1 L'escalier de la Barque

Au nord du village, se situe une ancienne butte. Retrouve son nom sur le plan en bas des escaliers, puis reporte-le dans ta grille.

2 L'escalier Saint Gabriel

Avance dans l'impasse à droite de l'escalier. Une inscription indique le nom du propriétaire du fournil. Reporte ce nom dans ta grille.

3 La Porte de Sougé

Trois enfants ont décrit la Porte de Sougé. Inscris le prénom de celui qui l'a décrite correctement.

NADIA : C'est un passage dans l'ancien mur d'enceinte, et la partie haute est manquante.

ALINE : C'est une grande porte en bois, avec des sculptures sur l'encadrement.

RAYAN : C'est la porte du château, avec l'emplacement de la herse et du pont-levis.

4 Le Puits qui parle

Fais-toi lire le panneau du Puits qui parle. Que faisait la jeune femme de la légende, du matin jusqu'au soir ? Reporte le mot du panneau dans ta grille. Tu peux aussi crier ta réponse dans le puits, peut-être qu'elle te répondra...

La légende du Puits qui parle

La légende dit qu'un mari n'en pouvant plus d'entendre sa femme parler, pria le diable de l'emporter. Celui-ci l'emmena bel et bien, mais las d'entendre ce flot de paroles ininterrompu la lâcha. Comme il volait très haut, la chute entraîna la création du puits, et la jeune femme resta au fond... N'ayant désormais plus d'auditoire, elle dut se contenter de répéter toute parole entendue...

5 La collégiale Saint-Martin

Une fiche décrit la collégiale, mais avec le temps, des lettres se sont effacées. Les lettres ci-dessous vont te permettre de compléter dans l'ordre le texte. Mais il y en a en trop ! Recompose le mot caché avec les lettres restantes et inscris-le dans ta grille.

LGANCNERAUHRILEAISOPPULOEU
LEGALVEGREANUXND

_a collé_iale S_int-Marti_ possède u_ cloch__
c_rré, qui par sa haute__ est v_sib__ de loin.

Tro_s arc_ décorent le p_rtail princ__al et des
sc__ptures n__s r__ardent ___c leurs ____ds
ye__ ro__s...

6 La butte

Observe bien la table d'orientation. Additionne le nombre de châteaux, de tunnels, de collégiales, d'abbayes et de châteaux d'eau... Inscris ton résultat en toutes lettres dans ta grille !

7 La Maladrerie Sainte-Catherine

Le 1^{er} étage de la façade de la maladrerie est composée de :

AMINA : 8 arcades et 3 fenêtres dont 2 sont murées.

LUCIE : 10 arcades réparties en 8 + 2, et des fenêtres dont une est murée complètement.

KILIAN : 10 arcades et des fenêtres à meneaux.
Qui a raison ?

8 La Promenade du chemin de fer

Avant de passer la barrière du chemin, retourne toi pour observer le paysage. Tu peux voir la masse du silo... Mais quelle est sa silhouette ?



Silo

Foin

Maïs

Grille réponse

Circuit n° 4126501M

1	>									
2	>									
3	>									
4	>									
5	>									
6	>									
7	>									
8	>									



Remets en ordre les caractères des cases colorées pour retrouver le prénom recherché.

Ta réponse:

ÉNIGME

Les caforts et leurs chauve-souris

Les caforts de Trôo sont d'anciennes carrières de tuffeau. Ils ont occasionnellement servi de refuge pendant la guerre de 1870, ce qui a suffi à leur bâtir une réputation de souterrain - refuge - d'où le nom de caforts : caves-fortes. Ce réseau de 3 à 4 km, a surtout servi de champignonnière une bonne partie du XX^e siècle. Aujourd'hui, il est interdit d'y pénétrer à cause des effondrements, mais aussi parce qu'ils sont le refuge hivernal de chauves-souris désormais protégées. C'est ainsi que chaque hiver, pendant qu'elles hibernent, l'association Perche Nature fait un recensement des chauves-souris présentes dans ces caforts communaux de Trôo. Au début de cette année, Florian a participé à ce comptage. Ils ont compté un peu plus de 600 chauves-souris! Une espèce était très représentée avec plus de 500 individus... Retrouve avec l'inspecteur Rando, quelle est cette espèce de chauves-souris qui se plaît tant dans les caforts de Trôo...

+10
ans

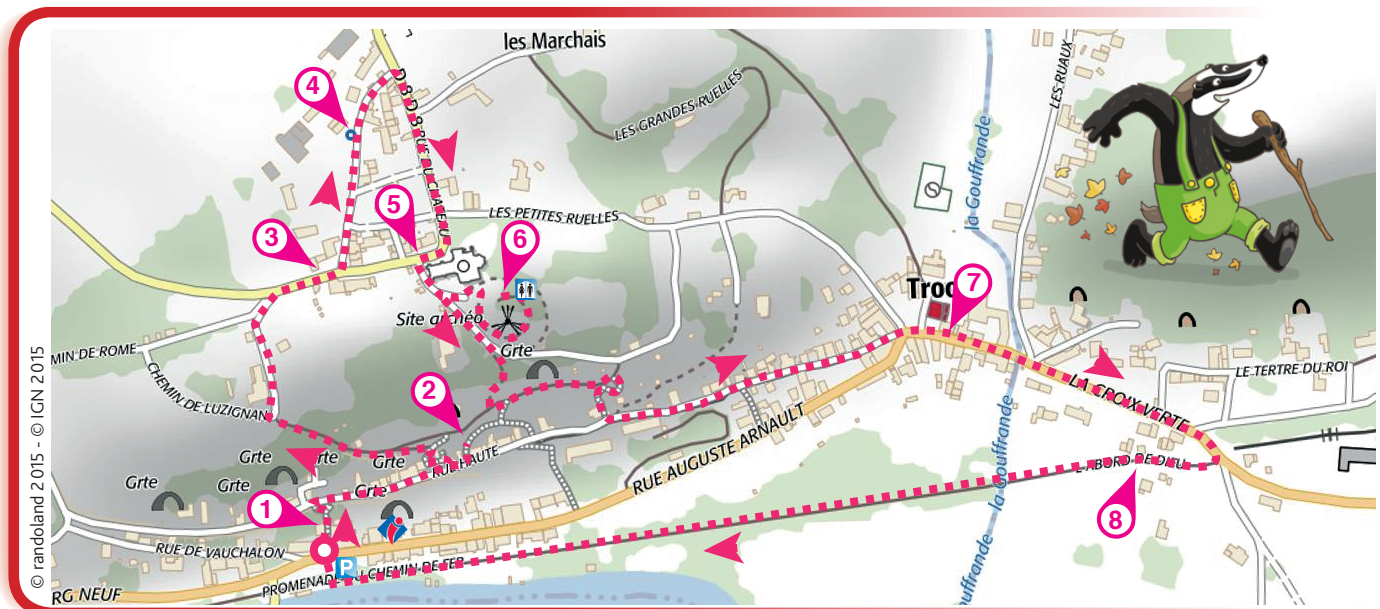
LES CHAUVES-SOURIS DES CAFORTS

- ▶ **Barbastelle (Barbastella Barbastellus)** ; envergure 24 à 28 cm ; poids 6 à 13 g
- ▶ **Grand Murin (Myotis myotis)** ; envergure 35 à 43 cm (une des plus grande chauve-souris de la région Centre-Val de Loire) ; poids 20 à 40 g
- ▶ **Murin de Bechstein (Myotis bechsteinii)** ; envergure 25 à 30 cm ; poids 7 à 12 g
- ▶ **Murin de Daubenton (Myotis daubentonii)** ; envergure moyenne 24 cm ; poids 7 à 15 g
- ▶ **Murin de Naterrer (Myotis nattereri)** ; envergure 24,5 à 28 cm ; poids 5 à 12 g
- ▶ **Murin à oreilles échanquées (Myotis emarginatus)** ; envergure 22 à 24,5 cm ; poids 7 à 15 g
- ▶ **Oreillard (Plecotus SP)** ; envergure moyenne 24 cm ; poids 7 g
- ▶ **Grand Rhinolophe (Rhinolophus ferrumequinum)** ; envergure 35 à 40 cm ; poids 17 à 34 g
- ▶ **Petit Rhinolophe (Rhinolophus hipposideros)** ; envergure de 19 à 25 cm ; poids 5 à 9 g

Tu disposes du plan ci-dessous.

À l'emplacement des points rouges, lis les indications qui te permettront de résoudre l'énigme principale.

À la fin de ta balade, rends-toi à la Grotte Pétrifiante, à l'Office de Tourisme ou visite le site www.randoland.fr pour vérifier ta réponse.



Lors du passage devant chacun des indices lis attentivement les indications fournies. Elles te permettront de résoudre l'énigme posée au verso de cette page.

1 L'escalier de la Barque

Arthur a décrit Trôo tel qu'on le voit au départ du circuit. Mais tous les mots se sont mélangés... Un mot-intrus s'est glissé dans la phrase, retrouve-le !

troglydytique - de - flanc - maison - village - un - à - coteau - Trôo - est

Cet intrus rime avec le nom d'une espèce de chauve-souris, mais ce n'était pas la plus présente cet hiver dans les caforts ! Tu peux la barrer !

2 L'escalier Saint Gabriel

Au fond de la grotte se trouve une source. Calmement et en étant prudent, approche toi pour regarder : il y a au fond un gisant. Celui-ci tient dans ses mains un objet.

Sachant que les voyelles valent +3 et les consonnes -4, combien vaut cet objet ?

Ce chiffre n'est pas la différence de poids possible entre 2 individus de l'espèce que l'on cherche...

Le poids des chauves-souris

Un stylo pèse 5 g... le poids des plus petites chauves-souris!

Les plus grosses peuvent peser jusqu'à 40 g, c'est-à-dire l'équivalent de 8 stylos !

3 La Porte de Sougé

Ton envergure à toi mesure à peu près ta hauteur. A ton avis, quelle épaisseur fait le mur dans sa partie en pierre de grison ?

2, 4 ou 6 mètres ?

Multiplie ta réponse par 7, puis ajoute 1.

La lettre correspondante dans l'ordre de l'alphabet n'est pas l'initiale de l'espèce recherchée...

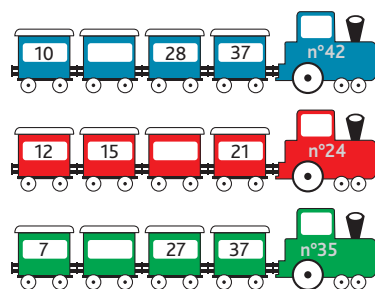
La pierre de grison

La pierre de grison est rouge sombre et très granuleuse : c'est un amalgame de petits silex pris dans une pâte ferrugineuse, d'où sa couleur rouge.



4 Le Puits qui parle

Trouve la date à laquelle l'eau courante a été installée. Additionne tous ces chiffres entre eux. Dans quel train peux-tu compléter la suite logique avec ton résultat ?



L'envergure de l'espèce recherchée ne correspond pas au n° du train complété...

5 La collégiale Saint-Martin

Le portail de la collégiale est encadré par deux gros murs de pierre. Comment s'appellent-ils ? Trois enfants ont proposé des réponses.

ANTOINE : contreforts

LEILA : arcades

TIPHAINE : colonnes

Compte le nombre de lettres du prénom de celui qui a raison. C'est aussi le nombre de syllabes du nom latin d'une espèce de chauve-souris. Mais ce n'est pas cette espèce que l'on cherche !

6 La butte

La fonderie qui a réalisé la table d'orientation y a aussi inscrit son nom. Celui-ci ressemble étrangement à celui d'une espèce de chauve-souris.

Mais celle-ci n'était pas présente au recensement de cet hiver...

7 La Maladrerie Sainte-Catherine

Trois arcades de différentes tailles sont au rez-de-chaussée de la Maladrerie : une petite, une moyenne et une grande.

De quelle taille est celle du milieu ?

L'espèce de chauve-souris recherchée n'est pas de cette taille là !

8 La Promenade du chemin de fer

Le texte ci-dessous a perdu sa ponctuation et quatre lettres supplémentaires s'y sont glissées. Retrouve ces lettres !

lapromfenadeduchemindeferhestunlargechemin très plat t rectangle ilsuit lancienne pligne-ferroviaire

Ces lettres ne se retrouvent pas dans le nom latin des chauves-souris de Trôo...

Tu devrais avoir retrouvé

Circuit n° 4126501G

l'espèce de chauve-souris présente dans les Caforts.

Ta réponse :