

Loir-et-Cher

Lavardin

Un des Plus Beaux Villages de France

Très difficile



Très facile



2h



3,25 km



Parking des Vaux Boyers

Au pays de Ronsard, bienvenue à Lavardin, classé parmi "les Plus Beaux Villages de France". Le donjon domine le village et veille sur ses ruelles, son église aux fresques murales impressionnantes, son pont gothique sur le Loir. La promenade de la Rotte aux Biques, en longeant la roche où sont blotties des maisons et caves troglodytiques, surplombe les maisons gothiques et Renaissance. Quant à la promenade du poète, elle nous transporte et nous fait découvrir Lavardin tel que l'a chanté Ronsard : "serré entre un coteau arrondi, tout couvert de bocages et une gentille rivière".



Office de Tourisme de la Communauté de Communes Vallées Loir et Braye

Couvent des Augustins
3 place Clemenceau
41800 Montoire-sur-le Loir
Tél : 02.54.85.23.30
www.otsi-montoire.fr
tourisme@ccvlb.fr



Road-book

Soyez vigilants avec vos enfants notamment sur les zones non piétonnes. Le parcours s'effectue sous votre entière responsabilité. L'Office de Tourisme et la société Randoland déclinent toute responsabilité en cas d'accident.

Départ au parking des Vaux Boyers. En sortant du parking, prendre à gauche et monter vers l'église. Le chemin sur la droite vous mène vers le four à pain et la sortie du château, vous pouvez y jeter un œil !

Puis, aller jusqu'à l'église pour y découvrir ses fresques et le premier indice. **①**

En sortant de l'église, monter vers le château. S'arrêter devant la porte du châtelet pour le 2^e indice. **②**

Un détour par les douves, en passant sous la passerelle, vous mènera au frais parmi les caves troglodytiques et vous fera découvrir les soubassements du château. Monter à droite par la route, jusqu'au chemin qui part à gauche. Un panneau indique la Croix Bonneau, la prochaine étape. Laisser le chemin qui part à gauche et continuer à monter jusqu'au plateau. À la borne blanche marquée D St M, prendre à gauche dans le sous-bois et en ressortir au

premier chemin à droite. Continuer jusqu'à la Croix Bonneau. **③**

Dos à la croix Bonneau poursuivre le chemin à droite en longeant la clôture, puis prendre à gauche et s'engager dans le chemin qui descend dans la végétation... On dirait un tunnel ! Descendre prudemment jusqu'à la Rotte aux Biques, où vous prendrez à droite. **④**

Suivre ce chemin qui surplombe le village et qui descend en pente douce. Prendre ensuite à droite en direction du cimetière et longer le coteau et ses cavités troglodytiques. Prendre la première rue à gauche en épingle. S'arrêter au calvaire de la Vierge. **⑤**

Rattraper la route principale et rentrer dans le bourg. **ATTENTION à la circulation !** S'arrêter au niveau de la maison Renaissance, qui a une tourelle en encorbellement ; c'est la maison Florent Tissard. **⑥** Quasiment en face, se trouve

également une maison gothique, avec ses fenêtres à colonnettes.

Au carrefour où se trouvent la mairie et le musée, prendre à droite et continuer en longeant les maisons à droite. Le lavoir est indiqué sur la droite et on peut encore y voir le mécanisme de réglage de la hauteur des planches. Revenir sur ses pas pour traverser le Loir par le pont à droite. Emprunter le début de la promenade du poète. **⑦**

(Celle-ci se poursuit sur environ 500m jusqu'à l'ancienne voie ferrée).

Revenir par le pont gothique et prendre la deuxième impasse à droite en direction de l'ancienne école. S'arrêter au plan du village en mosaïque. **⑧**

Traverser le jardin du cerisier pour retourner au parking.



Retrouvez encore
plus de balades
partout en France sur
www.randoland.fr

Avant de partir

À l'aide de ta check-list, vérifie qu'il ne te manque rien. Coche les objets que tu emmènes avec toi pour la balade.

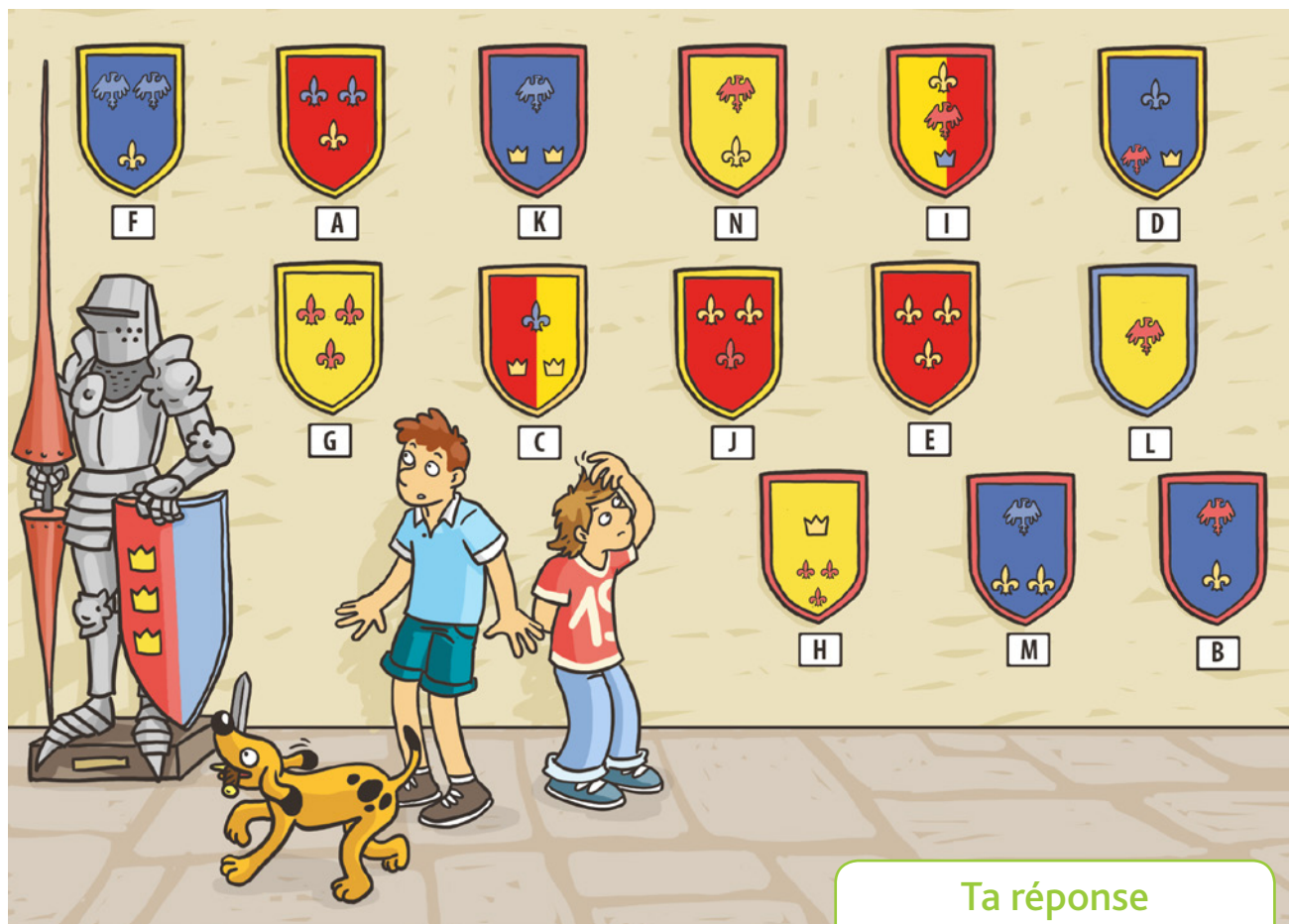


Check-list

- ☐ ta fiche randoland ;
- ☐ un crayon ;
- ☐ de bonnes chaussures ;
- ☐ un chapeau ;
- ☐ un vêtement de pluie (selon la météo) ;
- ☐ un petit sac à dos ;
- ☐ une gourde avec de l'eau ;
- ☐ un appareil photo (pour garder des souvenirs !)

En visite au musée, les enfants doivent retrouver le bouclier du chevalier que la maîtresse leur a décrit en classe. Des indices sont à découvrir tout au long de ta balade. Utilise les informations fournies sur la page suivante pour retrouver le bon bouclier et aider les enfants dans leur recherche. En fin de parcours, note son code dans la case prévue pour la réponse.

À ton retour à la maison, avec tes parents, tu pourras vérifier sur le site randoland.fr si tu es un bon inspecteur Rando !

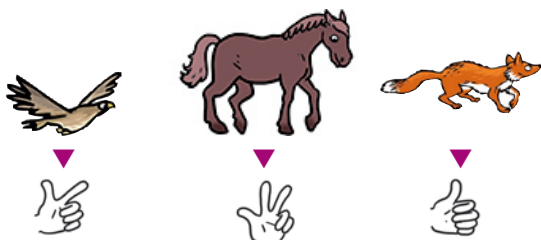


Ta réponse

1 L'église Saint Genest

Quel animal est sculpté à hauteur de tes yeux, sur un des gros piliers carrés (sous la fresque du baptême du Christ) ?

Tu vas découvrir le nombre de motifs dessinés sur le bouclier.



nombre de motifs

2 Le château

Quelle est la forme de la porte du châtelet ?



nombre de couleurs du fond

3 La croix Bonneau

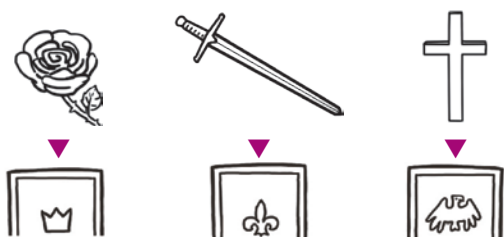
Quelle photo a été prise de ce point de vue ?



couleur du contour

4 La Rotte aux Biques

Quel élément est gravé sur la pierre au bout de la Rotte aux Biques (avant de redescendre) ?



forme du motif haut

5 La Vierge

À quel nuage de chiffres correspond l'année sculptée sur la plaque blanche ?



forme du motif bas

6 La maison Florent Tissard

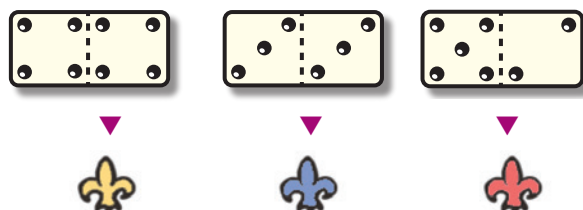
Une sculpture se cache sur la tourelle, quelle est-elle ?



couleur du fond

7 La promenade du poète

Compte le nombre d'arches du pont. Quel domino a le même nombre de points ?



couleur du motif bas

8 Le tableau de mosaïque

Sur le tableau, il y a cinq chevaliers. Quel pot de peinture est de la couleur de la cape du 2^e chevalier ?



couleur du motif haut

ÉNIGME

Alice est guide au château de Lavardin. Lorsqu'elle était ado, dans les années 1960, elle a participé au déblaiement de la végétation qui recouvrait les vestiges du château. Désormais, elle fait partie d'une association du village qui entretient et anime le château et les autres sites de Lavardin. Avec cette association, elle participe plusieurs fois par an, à une activité essentielle pour la sauvegarde du château. Avec l'inspecteur Rando, viens découvrir de quelle activité il s'agit...



7/9
ans



Tu disposes du plan ci-dessous.

À l'emplacement des pastilles roses, lis les indications qui te permettront de résoudre l'énigme principale.

À la fin de ta balade, rends-toi au château de Lavardin, à l'Office de Tourisme ou sur le site www.randoland.fr pour vérifier ta réponse.



Pour toutes les activités de cette fiche, reporte dans la grille de bas de page les réponses trouvées en face des nombres correspondants.

1 L'église Saint Genest

"Je porte une pèlerine rouge, un oiseau est posé sur ma main."

Retrouve-moi dans les fresques de l'église et inscris mon nom dans ta grille.

2 Le château

Trois personnes ont fait la description du château.

HAYAO : Le donjon domine le village. Il a des murs en pierre et un toit de tuile.

DENIS : Le donjon est de forme ronde. On y accède en passant par le châtelet.

ASSIA : Le donjon possède des mâchicoulis ; il en reste également sur le châtelet.

Inscris le prénom de celui qui a raison.

Les mâchicoulis

Système de défense du château fort. Il s'agit d'un balcon en pierre placé au sommet d'une muraille ou d'une tour et qui débord légèrement de celle-ci. Son plancher est percé, ce qui permet d'observer et défendre le pied de la muraille : par les trous, on peut laisser tomber sur l'assaillant des projectiles les plus divers.

3 La croix Bonneau

La croix est posée sur une dalle en béton. Puis vient son socle et la croix elle-même. Combien de pierres composent la croix et son socle ? Inscris ce chiffre en lettres dans ta grille.

4 La Rotte aux Biques

Tu peux observer les toitures du village. Quel est le matériau qui domine ? l'ardoise ou la tuile ?

Complète ta grille avec cette expression traduite en anglais.

En anglais

slate roof : toiture en ardoises

tiled roof : toiture de tuiles

La case noire marque l'espace entre les mots.

5 La Vierge

Complète ta grille avec le mot manquant : "Notre Dame de ----- priez pour nous".

6 La maison Florent Tissard

Quel élément ne fait pas partie de la maison Florent Tissard ?

Inscris dans ta grille, le nom écrit sous la photo de cet élément.



moulures

lucarnes

tourelle

La maison Florent Tissard, maison du valet de fourrière de François I^{er}

Cette maison du 16^e siècle, est ornée sur sa façade d'une tourelle en encorbellement. Des lucarnes de pierre à croisillons et hauts frontons sculptés ponctuent la haute toiture de tuiles brunes. Elle est précédée, sur sa gauche, d'un logis à colombages et porte cochère à deux vantaux cloutés.

7 La promenade du poète

Lorsque tu traverses le pont, un panneau indique son nom.

Note-le dans ta grille !

8 Le tableau de mosaïque

Fais le calcul suivant, avec les numéros des endroits correspondants sur le plan :

le Loir + le pont + le châtelet + l'église

Ton résultat correspond à un nombre sur le plan. Reporte le nom correspondant à ce nombre dans ta grille.



Grille réponse

Circuit n° 4111301M

1	>			-							
2	>										
3	>										
4	>										
5	>										
6	>										
7	>										
8	>										

Remets en ordre les caractères des cases colorées pour retrouver l'activité pratiquée.

Réponse :



ÉNIGME

Le Championnat du Monde de La Chouine

Chaque premier dimanche de mars a lieu le traditionnel Championnat du Monde de la Chouine, dans sa capitale Lavardin.

La Chouine est un jeu de cartes très répandu dans le Centre-Ouest de la France et plus spécialement dans la Vallée du Loir. Ses origines remontent au 16^e siècle.

Chaque année depuis 1974, cet événement connaît un vif succès avec une centaine d'engagés de tout âge.

Mais qui était le gagnant de l'édition de cette année ? L'inspecteur Rando est parti glaner les indices sur les chemins de Lavardin...

**+10
ans**



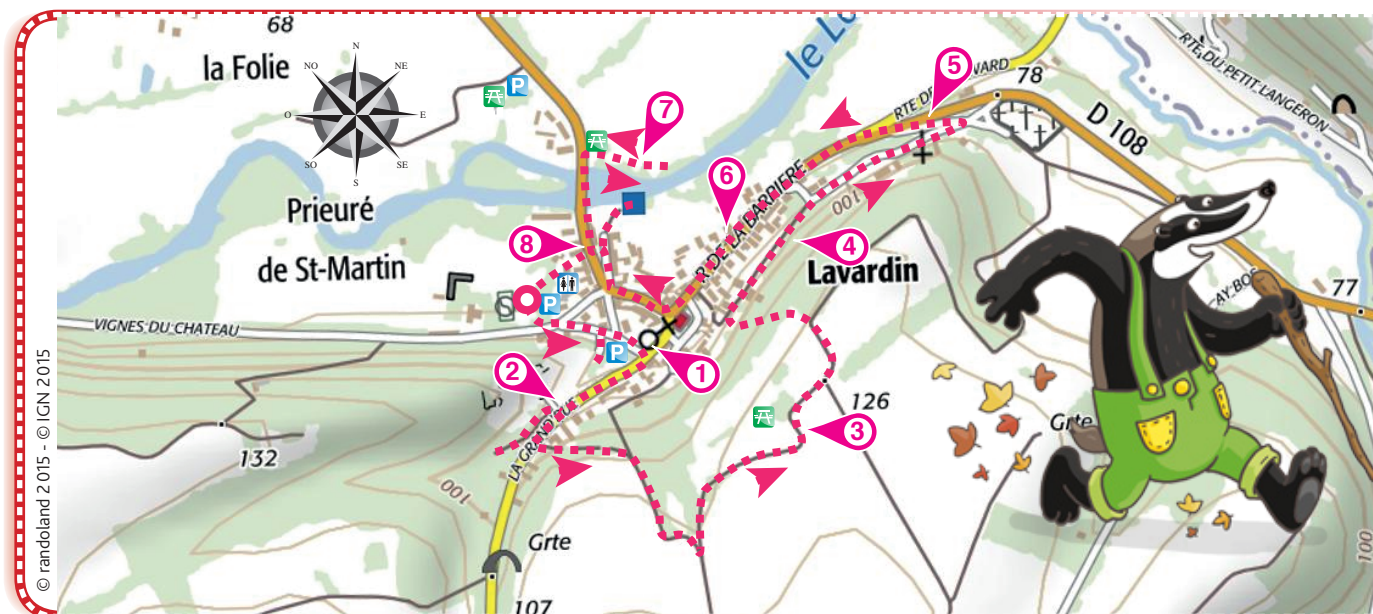
LES GAGNANTS (liste fictive)

- ▶ **Victor Malin**, né le 15/06/1979, menuisier
- ▶ **Hélène Finaud**, née le 03/08/1987, bibliothécaire
- ▶ **Farid Rusé**, né le 29/01/1998, étudiant
- ▶ **Adeline Dégourdi**, née le 07/03/1992, ingénieure
- ▶ **René Subtil**, né le 03/05/1950, retraité
- ▶ **Mathieu Ingénieux**, né le 12/05/1964, maçon
- ▶ **Anna Futé**, née le 27/04/1990, webmaster
- ▶ **Leeloo La Débrouille**, née le 13/01/2002, apprentie
- ▶ **Malo Habile**, né le 02/11/1984, serrurier

Tu disposes du plan ci-contre.

À l'emplacement des pastilles roses, lis les indications qui te permettront de résoudre l'énigme principale.

À la fin de ta balade, rends-toi au château de Lavardin, à l'Office de Tourisme ou visite le site www.randoland.fr pour vérifier ta réponse.



Lors du passage devant chacun des indices lis attentivement les indications fournies. Elles te permettront de résoudre l'énigme principale posée au verso de cette fiche.

1 L'église Saint Genest

Combien comptes-tu de personnages sur la fresque ayant pour thème le lavement des pieds ?

La personne ayant ce nombre pour jour de naissance n'a pas gagné le championnat !

Les fresques

Une fresque véritable est une peinture réalisée à fresco, c'est-à-dire sur un enduit encore frais. Il se produit alors une réaction qui emprisonne les pigments dans l'enduit, ce qui les rend très solides.

2 Le château

Dans la liste qui suit, quel est l'élément que tu peux voir sur le donjon depuis le pont devant le châtelet ?

pont-levis - herse - voûte - cheminée - canon

Note la 3^e lettre de ta réponse :

Cette lettre est aussi l'initiale de l'activité/métier qu'exerce un des personnages de ta liste. Ce n'est pas lui qui a gagné cette année !

Herse : Pièce munie de pointes servant à barrer une route.

HISTOIRE

La forteresse de Lavardin résista à l'assaut de Richard Cœur de Lion mais fut prise par les troupes d'Henri IV et démantelée sur son ordre.

3 La croix Bonneau

Place-toi dos à la croix et face au donjon. Mets ton plan dans le même sens que le paysage. La boussole dessinée sur ton plan indique le nord en haut. Quelle grande direction indique ton bras gauche ?

Cette direction s'écrit avec une seule voyelle. Le vainqueur n'a pas cette voyelle dans son prénom !

4 La Rotte aux Biques

Le gris-bleuté de l'ardoise, le orange-marron de la tuile, le blanc-écru de la pierre, le vert de la végétation, le bleu du ciel (si tu as de la chance !) ... Mais, quelle est donc la couleur de l'enduit de la maison auprès de laquelle tu passes en arrivant sur la Rotte aux Biques ?

Un des participants a un nom de famille du même nombre de lettres que cette couleur. Ce n'est pas lui qui a gagné cette année !

5 La Vierge

Retrouve l'année mariale inscrite sur ce calvaire. Le participant qui est né avant cette année là, n'est pas le vainqueur de cette année !

6 La maison Florent Tissard

Observe la maison avec la tourelle, et compte :

le nombre de lucarnes en pierre : ...

le nombre de fenêtres de la tourelle : ...

le nombre de X dans le pan de bois : ...

Une personne a ces 3 chiffres dans sa date de naissance, mais ce n'est pas elle qui a gagné !

7 La promenade du poète

L'inspecteur Rando a demandé à deux garçons de lui rapporter un cliché des bords du Loir avec le pont. Mais l'un d'eux s'est trompé.

Compte le nombre de lettres de son prénom. Parmi les participants restants, celui dont le métier a le même nombre de lettres n'est pas le vainqueur de cette année !



Alexandre



Maximilien

8 Le tableau de mosaïque

Sachant que les voyelles valent +4 et les consonnes -3, quelle est la valeur du n°29 ?

Ex. : La Rotte aux Biques →

$-3+4-3+4-3-3+4+4+4-3-3+4-3+4+4-3=8$

Ton résultat correspond au rang d'une lettre de l'alphabet. Quelle est-elle ?

(Dans l'exemple : 8 → 8^e position dans l'alphabet : H).

Le prénom du vainqueur ne commence pas par la lettre que tu as trouvée !



Tu devrais avoir retrouvé le gagnant de l'édition de cette année.

Circuit n° 411301G

Ta réponse :