

BALADES LUDIQUES POUR PETITS ET GRANDS

Selommes



© Office de Tourisme



**Visiter,
se balader,
s'amuser!**



Les P'tits Curieux



Mairie de Selommes
1, place de la Mairie
41100 Selommes
Tél : 02 54 23 81 03 - Fax : 02 54 23 83 43
www.selommes.fr

Moyen



3,2 km + 1 km

2h30

Selommes

Départ: La mairie

GPS: 48.09526N / 0.97964E

Anciennement chef-lieu de canton, Selommes est un village propice à la vie de famille, avec ses écrins de verdure : un plan d'eau pour la promenade et la pêche, un parc de loisirs, de nombreux points pique-nique, un minigolf... Il possède également un riche patrimoine historique et naturel, grâce à son dolmen, à son château médiéval dans lequel Louis XI a séjourné à plusieurs reprises, son lavoir, ses souterrains, son église des XI^e et XII^e siècles dotée d'un remarquable retable. Mais la médiathèque, le city-parc et ses commerces de proximité l'inscrivent aussi dans le présent. Vous découvrirez un agréable village niché entre Vendôme, Blois et Oucques, qui mérite bien un petit détour.

Carnet de route

Soyez vigilants avec vos enfants notamment sur les zones non piétonnes. Le parcours s'effectue sous votre entière responsabilité. L'Office de Tourisme et la société Randoland déclinent toute responsabilité en cas d'accident.

Le circuit se compose de deux boucles: la première fait le tour du village, puis la seconde vous fait découvrir le site des Prasles. Une étape de voiture entre ces deux boucles vous permettra de profiter pleinement de ces deux sites (voir légende).

Si vous vous sentez l'âme de randonneurs, rien ne vous empêche de relier ces boucles à pieds, vous ajouterez environ 2,5 km aller-retour.

Le départ se fait place de la Mairie. L'église se dresse sur cette place, mais le premier indice se cache sur son mur Est: faites donc le tour de celle-ci pour observer l'arrière... ①

Poursuivre la rue de l'église. Jeter un œil dans la cour de l'école: l'inscription "Kuche" sur la cantine rappelle qu'elle a été construite par les Allemands! Reprendre la rue de la petite fontaine puis tourner à droite dans la rue Saint Bouchard. Vous passerez non loin de la fontaine Saint-Bouchard qui se cache dans la végétation sur votre gauche. Au bout de la route, emprunter le pont qui

enjambe la Houzée et prendre à gauche la rue du four à chaux. Aller jusqu'au site du four à chaux: un panneau vous indiquera le chemin à prendre. S'enfoncer dans le bois jusqu'à la salle voûtée, c'est elle qui détient l'indice 2.

②
Retourner par le chemin et reprendre la route. À l'intersection, poursuivre à gauche vers le village. Entrer sur le site du château de Pointfonds, à gauche juste avant le mur en pierre. C'est autour du château que vous trouverez le troisième indice... ③

③
Ressortir du site et poursuivre la rue du château. Au carrefour des Trois Tilleuls, traverser vers le calvaire et emprunter la rue des Prasles vers le plan d'eau. Descendre vers celui-ci par la première à gauche. Emprunter le pont puis longer l'étang par le chemin de gauche. Traverser le petit pont au niveau du lavoir, puisque c'est ici que se trouve le quatrième indice... ④

④
Remonter ensuite par la ruelle. Emprunter le passage piéton, puis tourner à gauche. Au grand carrefour,

sur votre droite, repérer l'ancienne poste: prendre la rue à gauche de celle-ci. La grande bâtisse avec la tourelle est l'ancienne maison seigneuriale qui détient votre prochain indice! ⑤

⑤
Revenir ensuite sur vos pas vers le carrefour et aller à droite par la D64. Quelques mètres plus loin, vous retrouverez le parking et la Mairie. Reprendre votre véhicule pour aller jusqu'au parking des Prasles poursuivre votre circuit.

Se garer sur le parking des Prasles. Prendre à pied la route par laquelle vous venez d'arriver. S'arrêter au minigolf pour l'indice numéro 6. ⑥

⑥
Poursuivre la route et prendre le chemin à gauche vers le parc équestre et le dolmen. C'est ce dernier qui vous délivrera le septième indice. ⑦

⑦
Rester sur la hauteur et continuer vers les structures en bois. Les longer sur le chemin jusqu'à l'aire de jeux. Traverser celle-ci pour rejoindre les huttes qui détiennent le dernier indice. ⑧





Selommes

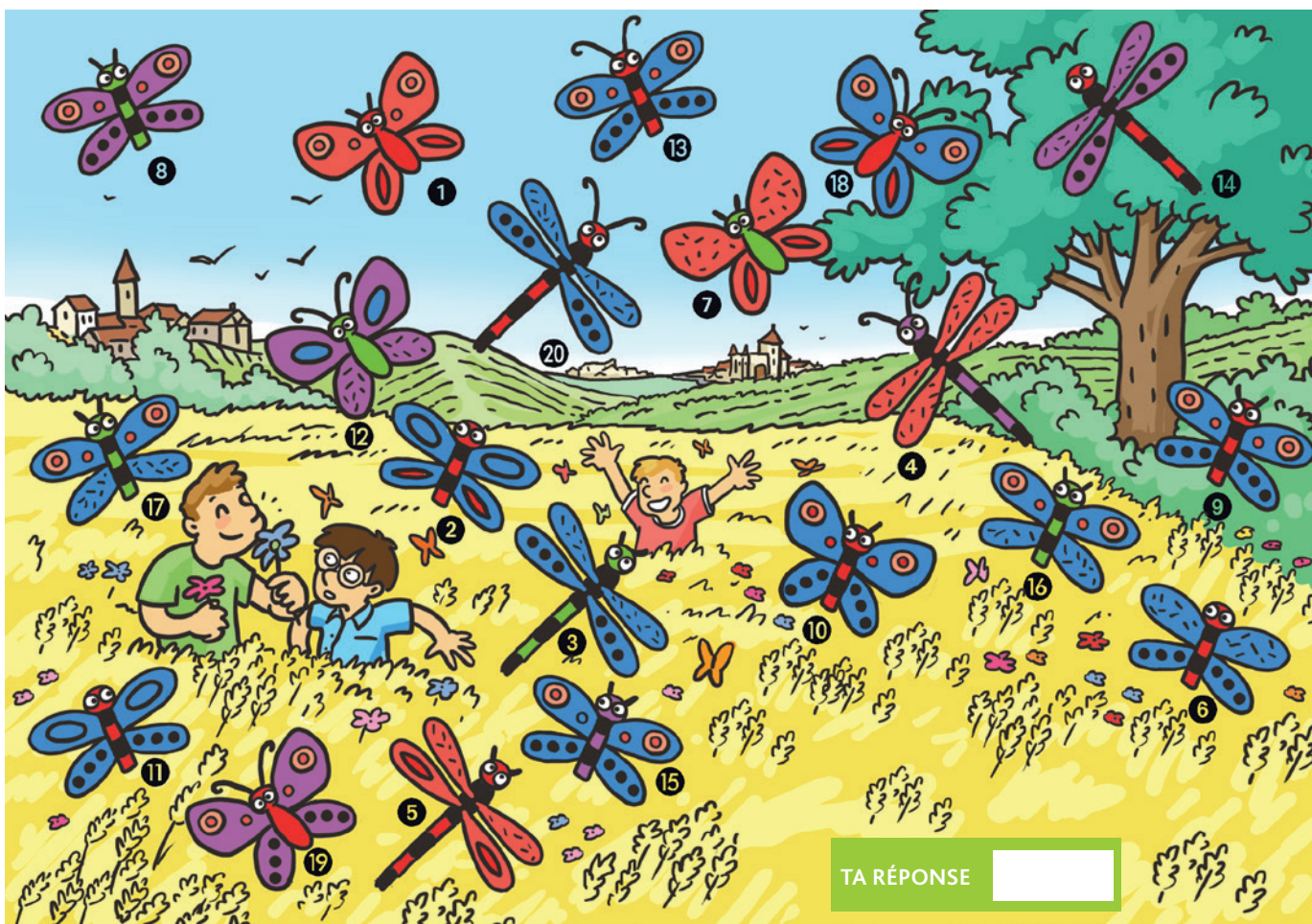
Lucas et ses copains participent à un atelier de peinture et ont réalisé ce magnifique dessin. Lucas n'a dessiné qu'un seul papillon. Lequel ?

Des indices sont à découvrir tout au long de ta balade. Utilise les informations fournies sur la page suivante pour retrouver le papillon dessiné par Lucas. En fin de parcours, note son code dans la case prévue pour la réponse.



AVANT DE PARTIR

La peinture à l'huile,
C'est bien difficile
mais c'est bien plus beau
que la peinture à l'eau !



TA RÉPONSE



1 L'église

Les pierres du mur à l'arrière de l'église forment des motifs. Quel motif se trouve autour de la partie basse de la fenêtre ?

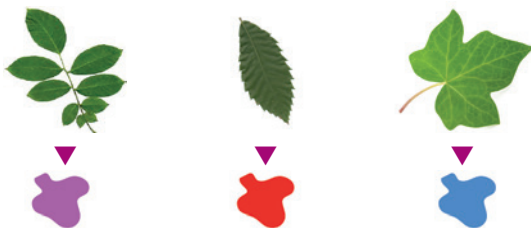
Tu vas découvrir la forme du corps du papillon recherché.



forme du corps

2 Le four à chaux

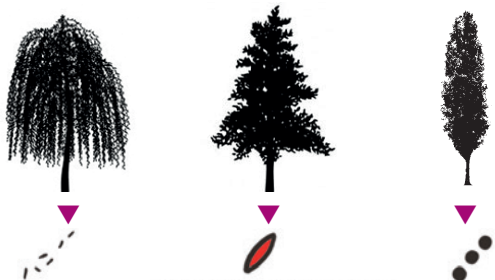
Quelle est la feuille de la plante qui recouvre l'entrée du four à chaux ?



couleur des ailes

3 Le château de Pointfonds

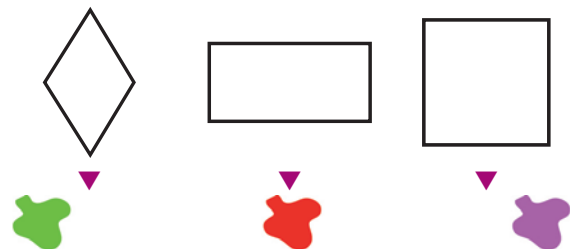
L'esplanade herbue devant le château est bordée d'arbres. Quelle est leur silhouette ?



décor des ailes arrière

4 Le lavoir

De quelle forme sont les dalles au fond du lavoir ?



couleur du corps

5 La maison seigneuriale

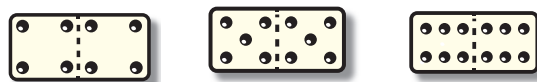
De quelle teinte se rapproche la couleur de l'enduit de la maison seigneuriale ?



forme des ailes

6 Le minigolf

Combien y a-t-il d'étapes sur le parcours du minigolf ? Trouve le domino qui a le même nombre de points.



la tête et les antennes

7 Le dolmen

Sur combien de pierres s'appuie celle qui sert de "toit" au dolmen ?



décor des ailes avant

8 Les huttes

Qu'y a-t-il à l'intérieur des huttes ?



les yeux du papillon



BALADES LUDIQUES POUR PETITS ET GRANDS

Selommes



© Office de Tourisme



**Visiter,
se balader,
s'amuser!**



Les P'tits Curieux



Mairie de Selommes
1, place de la Mairie
41100 Selommes
Tél : 02 54 23 81 03 - Fax : 02 54 23 83 43
www.selommes.fr

Moyen



3,2 km + 1 km

2h30

Selommes

Départ: La mairie

GPS: 48.09526N / 0.97964E

Anciennement chef-lieu de canton, Selommes est un village propice à la vie de famille, avec ses écrins de verdure : un plan d'eau pour la promenade et la pêche, un parc de loisirs, de nombreux points pique-nique, un minigolf... Il possède également un riche patrimoine historique et naturel, grâce à son dolmen, à son château médiéval dans lequel Louis XI a séjourné à plusieurs reprises, son lavoir, ses souterrains, son église des XI^e et XII^e siècles dotée d'un remarquable retable. Mais la médiathèque, le city-parc et ses commerces de proximité l'inscrivent aussi dans le présent. Vous découvrirez un agréable village niché entre Vendôme, Blois et Oucques, qui mérite bien un petit détour.

Carnet de route

Soyez vigilants avec vos enfants notamment sur les zones non piétonnes. Le parcours s'effectue sous votre entière responsabilité. L'Office de Tourisme et la société Randoland déclinent toute responsabilité en cas d'accident.

Le circuit se compose de deux boucles: la première fait le tour du village, puis la seconde vous fait découvrir le site des Prasles. Une étape de voiture entre ces deux boucles vous permettra de profiter pleinement de ces deux sites (voir légende).

Si vous vous sentez l'âme de randonneurs, rien ne vous empêche de relier ces boucles à pieds, vous ajouterez environ 2,5 km aller-retour.

Le départ se fait place de la Mairie. L'église se dresse sur cette place, mais le premier indice se cache sur son mur Est: faites donc le tour de celle-ci pour observer l'arrière... ①

Poursuivre la rue de l'église. Jeter un œil dans la cour de l'école: l'inscription "Kuche" sur la cantine rappelle qu'elle a été construite par les Allemands! Reprendre la rue de la petite fontaine puis tourner à droite dans la rue Saint Bouchard. Vous passerez non loin de la fontaine Saint-Bouchard qui se cache dans la végétation sur votre gauche. Au bout de la route, emprunter le pont qui

enjambe la Houzée et prendre à gauche la rue du four à chaux. Aller jusqu'au site du four à chaux: un panneau vous indiquera le chemin à prendre. S'enfoncer dans le bois jusqu'à la salle voûtée, c'est elle qui détient l'indice 2.

②
Retourner par le chemin et reprendre la route. À l'intersection, poursuivre à gauche vers le village. Entrer sur le site du château de Pointfonds, à gauche juste avant le mur en pierre. C'est autour du château que vous trouverez le troisième indice... ③

③
Ressortir du site et poursuivre la rue du château. Au carrefour des Trois Tilleuls, traverser vers le calvaire et emprunter la rue des Prasles vers le plan d'eau. Descendre vers celui-ci par la première à gauche. Emprunter le pont puis longer l'étang par le chemin de gauche. Traverser le petit pont au niveau du lavoir, puisque c'est ici que se trouve le quatrième indice... ④

④
Remonter ensuite par la ruelle. Emprunter le passage piéton, puis tourner à gauche. Au grand carrefour,

sur votre droite, repérer l'ancienne poste: prendre la rue à gauche de celle-ci. La grande bâtisse avec la tourelle est l'ancienne maison seigneuriale qui détient votre prochain indice! ⑤

⑤
Revenir ensuite sur vos pas vers le carrefour et aller à droite par la D64. Quelques mètres plus loin, vous retrouverez le parking et la Mairie. Reprendre votre véhicule pour aller jusqu'au parking des Prasles poursuivre votre circuit.

Se garer sur le parking des Prasles. Prendre à pied la route par laquelle vous venez d'arriver. S'arrêter au minigolf pour l'indice numéro 6. ⑥

⑥
Poursuivre la route et prendre le chemin à gauche vers le parc équestre et le dolmen. C'est ce dernier qui vous délivrera le septième indice. ⑦

⑦
Rester sur la hauteur et continuer vers les structures en bois. Les longer sur le chemin jusqu'à l'aire de jeux. Traverser celle-ci pour rejoindre les huttes qui détiennent le dernier indice. ⑧





ÉNIGME

Sarah a découvert récemment qu'un grand savant du 19^e siècle des Lumières possédait d'immenses propriétés agricoles ici à Selommes où il était propriétaire des ha-meaux de Schy, les Effets, la Pigeonnière. C'est sur ses terres, qui arrivaient jusqu'à la gare actuelle, qu'il mit en pratique certaines de ses recherches.

Chimiste, il découvrit aussi que "rien ne se perd, rien ne se crée, tout se transforme."

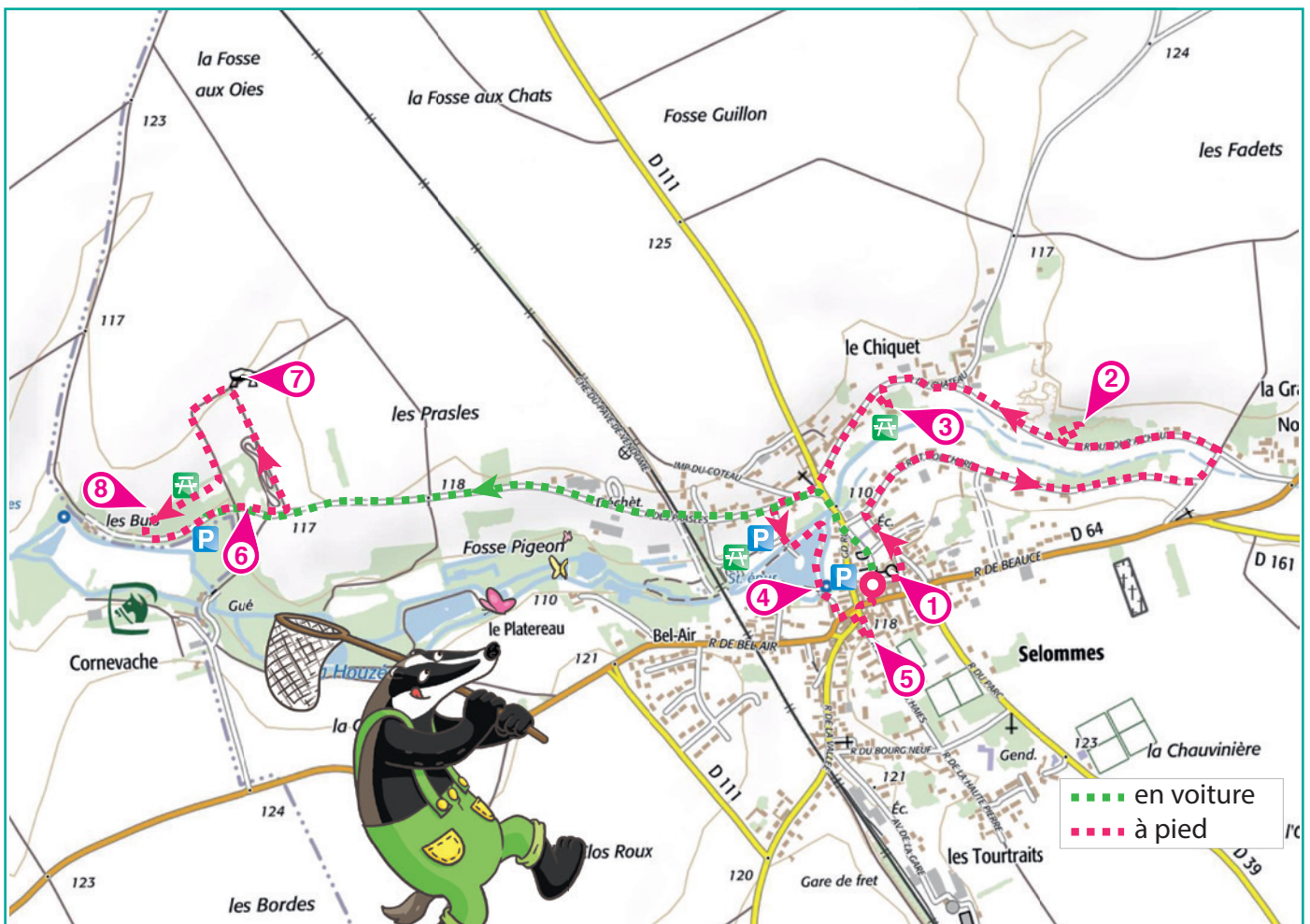
Pars sur les chemins de Selommes à la découverte de ce grand chimiste et homme des Lumières, l'inspecteur Rando te guidera pour découvrir son nom !



Tu disposes du plan ci-dessous.

À l'emplacement des pastilles numérotées, lis les indications qui te permettront de résoudre l'énigme principale.

A la fin de ta balade, tu peux vérifier tes réponses sur les panneaux d'information de la médiathèque ou sur la place de l'Eglise, ou encore sur le site www.randoland.fr





Pour toutes les activités de cette fiche, reporte dans la grille de bas de page les réponses trouvées en face des nombres correspondants.

1 L'église

Les modillons sont des petits éléments sculptés, situés sous une corniche. Il y en a 6 au-dessus de la porte d'entrée de l'église. Mais combien y en a-t-il autour de la fenêtre de l'arrière de l'église ?
Reporte ce nombre en lettres dans ta grille.

2 Le four à chaux

En quel matériau est construite la voûte de la pièce restante du site du four à chaux ?

Brique - Pierre - Argile

Inscris le matériau trouvé dans ta grille.

3 Le château de Pointfonds

Sur les ruines du château, tu trouveras deux pancartes avec le nom d'un animal.
Reporte ce nom dans ta grille.

4 Le lavoir

Compte le nombre de portes piétonnes permettant d'accéder au lavoir.
Et maintenant, connais-tu bien l'alphabet ?
Inscris dans la grille ce nombre en lettres mais en mettant à chaque fois la lettre suivante de l'alphabet.

Exemple : DIX -> EJY

5 La maison seigneuriale

Trois amis essaient de décrire cette maison :

MARIE : Cette demeure a un toit d'ardoise et des souches de cheminées en briques.

PAULO : Il y a une fenêtre sur le mur le long de la rue et l'encadrement est en briques.

SACHA : Il y a une tourelle mais pas de lucarnes.
Inscris dans ta grille le prénom de celui qui n'a pas bien observé.



6 Le minigolf

Quelle est l'étape du minigolf installée sur une « colline » ?



SOLEIL



ÉTOILE



COMÈTE

Reporte la légende de l'image juste dans ta grille.

7 Le dolmen

Quelle est la silhouette de l'arbre à côté du dolmen ?

Inscris dans ta grille le mot correspondant à ta réponse.



FEUILLE



RACINE



ÉCORCE

8 Les huttes

Armand a décrit le site. Mais les lettres de certains mots se sont mélangées entre elles, et d'autres s'y sont ajoutées...

Il y a (XUADNE) _ _ _ _ huttes. Le chaume est posé sur des rondins de (TOSIBO) _ _ _ _ . Il y a des (BAEINSELT) _ _ _ _ _ à l'intérieur.

Retrouve les mots de sa description. Puis avec les lettres supplémentaires, tu pourras reconstituer le prénom du grand savant. Inscris-le dans ta grille.

Grille réponse

1	>									
2	>									
3	>									
4	>									
5	>									
6	>									
7	>									
8	>									

Circuit n° 4124301M



Remets en ordre les caractères des cases colorées pour retrouver le nom du savant.

Ta réponse :

BALADES LUDIQUES POUR PETITS ET GRANDS

Selommes



© Office de Tourisme



Visiter,
se balader,
s'amuser!



Les P'tits Curieux



Mairie de Selommes
1, place de la Mairie
41100 Selommes
Tél : 02 54 23 81 03 - Fax : 02 54 23 83 43
www.selommes.fr

Moyen



3,2 km + 1 km

2h30

Selommes

Départ: La mairie

GPS: 48.09526N / 0.97964E

Anciennement chef-lieu de canton, Selommes est un village propice à la vie de famille, avec ses écrins de verdure : un plan d'eau pour la promenade et la pêche, un parc de loisirs, de nombreux points pique-nique, un minigolf... Il possède également un riche patrimoine historique et naturel, grâce à son dolmen, à son château médiéval dans lequel Louis XI a séjourné à plusieurs reprises, son lavoir, ses souterrains, son église des XI^e et XII^e siècles dotée d'un remarquable retable. Mais la médiathèque, le city-parc et ses commerces de proximité l'inscrivent aussi dans le présent. Vous découvrirez un agréable village niché entre Vendôme, Blois et Oucques, qui mérite bien un petit détour.

Carnet de route

Soyez vigilants avec vos enfants notamment sur les zones non piétonnes. Le parcours s'effectue sous votre entière responsabilité. L'Office de Tourisme et la société Randoland déclinent toute responsabilité en cas d'accident.

Le circuit se compose de deux boucles : la première fait le tour du village, puis la seconde vous fait découvrir le site des Prasles. Une étape de voiture entre ces deux boucles vous permettra de profiter pleinement de ces deux sites (voir légende).

Si vous vous sentez l'âme de randonneurs, rien ne vous empêche de relier ces boucles à pieds, vous ajouterez environ 2,5 km aller-retour.

Le départ se fait place de la Mairie. L'église se dresse sur cette place, mais le premier indice se cache sur son mur Est : faites donc le tour de celle-ci pour observer l'arrière... ①

Poursuivre la rue de l'église. Jeter un œil dans la cour de l'école : l'inscription "Kuche" sur la cantine rappelle qu'elle a été construite par les Allemands ! Reprendre la rue de la petite fontaine puis tourner à droite dans la rue Saint Bouchard. Vous passerez non loin de la fontaine Saint-Bouchard qui se cache dans la végétation sur votre gauche. Au bout de la route, emprunter le pont qui

enjambe la Houzée et prendre à gauche la rue du four à chaux. Aller jusqu'au site du four à chaux : un panneau vous indiquera le chemin à prendre. S'enfoncer dans le bois jusqu'à la salle voûtée, c'est elle qui détient l'indice 2. ②

Retourner par le chemin et reprendre la route. À l'intersection, poursuivre à gauche vers le village. Entrer sur le site du château de Pointfonds, à gauche juste avant le mur en pierre. C'est autour du château que vous trouverez le troisième indice... ③

R ressortir du site et poursuivre la rue du château. Au carrefour des Trois Tilleuls, traverser vers le calvaire et emprunter la rue des Prasles vers le plan d'eau. Descendre vers celui-ci par la première à gauche. Emprunter le pont puis longer l'étang par le chemin de gauche. Traverser le petit pont au niveau du lavoir, puisque c'est ici que se trouve le quatrième indice... ④

Remonter ensuite par la ruelle. Emprunter le passage piéton, puis tourner à gauche. Au grand carrefour,

sur votre droite, repérer l'ancienne poste : prendre la rue à gauche de celle-ci. La grande bâtisse avec la tourelle est l'ancienne maison seigneuriale qui détient votre prochain indice ! ⑤

Revenir ensuite sur vos pas vers le carrefour et aller à droite par la D64. Quelques mètres plus loin, vous retrouverez le parking et la Mairie. Reprendre votre véhicule pour aller jusqu'au parking des Prasles poursuivre votre circuit.

Se garer sur le parking des Prasles. Prendre à pied la route par laquelle vous venez d'arriver. S'arrêter au minigolf pour l'indice numéro 6. ⑥

Poursuivre la route et prendre le chemin à gauche vers le parc équestre et le dolmen. C'est ce dernier qui vous délivrera le septième indice. ⑦

Rester sur la hauteur et continuer vers les structures en bois. Les longer sur le chemin jusqu'à l'aire de jeux. Traverser celle-ci pour rejoindre les huttes qui détiennent le dernier indice. ⑧





Selomes

ÉNIGME

Antoine a fait comme toi cette balade à Selomes. Intrigué par la maison seigneuriale, il pose des questions à Armand, un ancien du village, qu'il a croisé au détour d'une ruelle. Armand lui raconte l'histoire du château et des seigneurs de Thibivilliers qui accueillirent le roi Louis XI par dix-neuf fois.

Puis le château est délaissé et les seigneurs s'installent au XVI^e siècle dans un manoir au "fief Bizieux", sans doute plus confortable. C'est ce manoir qui est appelé aujourd'hui "la maison seigneuriale".

Mais Antoine aimerait savoir quel fut le dernier seigneur de Selomes... Grâce à la liste qu'il a établie et à l'inspecteur Rando, retrouve le dernier seigneur de Selomes.



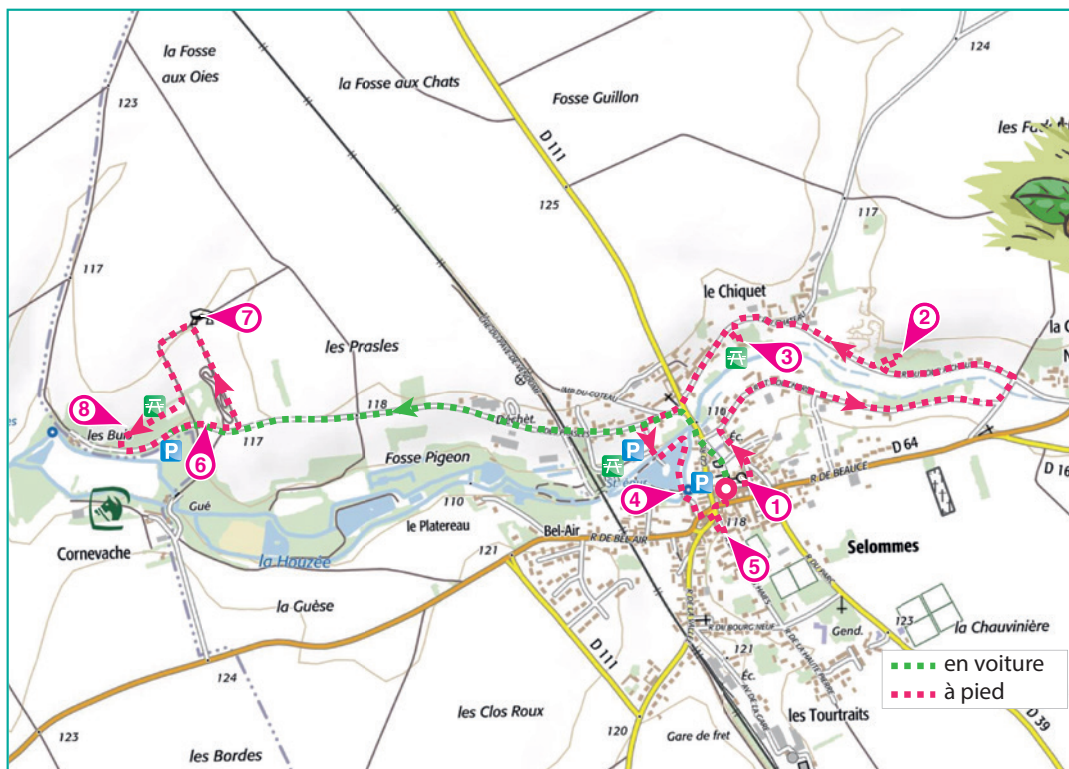
Les seigneurs de Selomes

- ▶ François d'ARGIS, Seigneur de Belle-Fontaine, XVII^e siècle
- ▶ Marie HERITTE, Dame du Chatelet, XVII^e siècle
- ▶ Jeanne-Antoinette de BUCY, Comtesse des Landes, XVIII^e siècle
- ▶ André-Guillaume HURAUULT, Seigneur de Villeuisant, XVIII^e siècle
- ▶ Jehan de TIBIVILLIERS, Seigneur de Selomes, XV^e siècle
- ▶ Louis du BELLAY, Seigneur du Plessis-Pelgrau, XVI^e siècle
- ▶ Jean-Baptiste BEGON, Seigneur des Effets, XVIII^e siècle
- ▶ Marguerite-Thérèse RAFFART, Dame du Bouchet-Pelgrau, XVIII^e siècle
- ▶ Marie de LASSAY, Dame de la Chauvinière, XVI^e siècle

Tu disposes du plan ci-dessous.

À l'emplacement des pastilles numérotées, lis les indications qui te permettront de résoudre l'énigme principale.

A la fin de ta balade, tu peux vérifier tes réponses sur les panneaux d'information de la médiathèque ou sur la place de l'Eglise, ou encore sur le site www.randoland.fr





Lors du passage devant chacun des indices lis attentivement les indications fournies. Elles te permettront de résoudre l'énigme posée au verso de cette page.

1 L'église

Classe les motifs ci-dessous dans l'ordre tel qu'ils sont disposés sur le mur de bas en haut.



$$(4 \times 4) - (5 \times 3)$$

$$(7 \times 4) - 3$$

$$(6 \times 3) + 1$$

Le calcul sous chaque photo va te permettre de retrouver une lettre :

1 : A ; 2 : B ; 3 : C...

Les trois lettres dans cet ordre sont les trois dernières du nom d'un des personnages, mais ce n'est pas celui que l'on cherche, tu peux le rayer de ta liste !

2 Le four à chaux

Regarde à l'intérieur du four à chaux. Il y a du mobilier : note la voyelle présente dans le nom de ce meuble.

La personne qui a cette lettre deux fois dans son nom de famille n'est pas le dernier Seigneur de Selommes...



3 Le château de Pointfonds

Louis XI séjourna dix-neuf fois dans le château de Pointfonds. Le seigneur du lieu de cette époque n'est pas le dernier seigneur de Selommes...

Tu peux rayer celui qui vécut au même siècle que Louis XI.

4 Le lavoir

A l'intérieur du lavoir, il y a un panneau indiquant que dans ce lavoir, il y a quatre endroits distincts pour quatre usages bien différents. Compte le nombre de lettres du quatrième usage.

Un des prénoms de ta liste comporte le même nombre de lettres. Le personnage qui possède ce prénom n'est pas celui que l'on cherche !

5 La maison seigneuriale

Quelle photo est celle de la maison seigneuriale ?



EAMIR



ENRAD



USOLI

Remets les lettres sous la photo dans l'ordre pour retrouver un des prénoms de ta liste.

La personne qui porte ce prénom n'est pas le dernier seigneur de Selommes !

6 Le minigolf

Le terrain du minigolf est bordé par un chemin et des haies, qui dessinent une figure géométrique. Parmi ces propositions, retrouve laquelle :

carré - rectangle - triangle - losange - parallélogramme

Un des personnages de la liste est seigneur/dame/comtesse d'un lieu-dit comportant le même nombre de lettres que ta réponse. Ce n'est pas lui que l'on cherche.

7 Le dolmen

Complète la description du dolmen avec les lettres ci-dessous.

Le dolmen est au milieu des _____. Il y a un _____ à _____ de celui-ci : c'est un ___ parasol. Les pierres du _____ ont deux teintes différentes.

AABCCDEEEHIIILMMNNOOPRRSTVX

Les lettres restantes te permettront de découvrir un siècle (en chiffres romains) : le dernier seigneur de Selommes n'a pas vécu pendant ce siècle-là...

8 Les huttes

Trois amies décrivent les huttes.

FANNY : Les murs des huttes sont en torchis.

LUDIVINE : Les toits des huttes sont recouverts de chaume.

SALOME : La structure des huttes est en rondins de bois.

L'une d'elles n'a pas bien observé. Note l'initiale de son prénom.

Cette lettre est doublée dans un nom de lieu-dit de ta liste. Le personnage seigneur/dame/comtesse de ce lieu-dit ne fut pas le dernier seigneur de Selommes !

Tu devrais avoir retrouvé **Circuit n° 4124301G** le dernier seigneur de Selommes.

Ta réponse :