

Monique Tello

En partenariat avec la Galerie Univer/Colette Colla

3 juillet
→ 20 septembre

Manège
Rochambeau

Charlotte de Maupeou

28 août
→ 20 septembre

Chapelle
Saint-Jacques

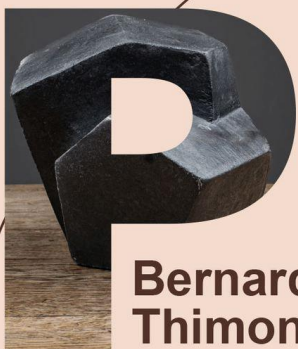


Mythes

Exposition collective d'art contemporain

30 avril
→ 7 juin

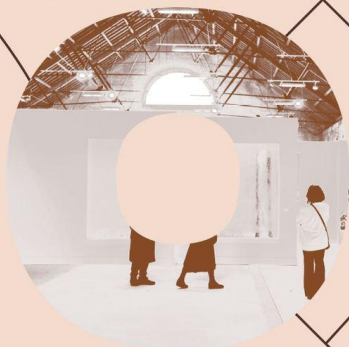
Manège
Rochambeau



Bernard Thimonnier

7 mai
→ 21 juin

Chapelle
Saint-Jacques



Ouverture du jeudi au dimanche
de 15h à 19h
Expositions gratuites
Organisées par Territoires vendômois



Manège
Rochambeau
Quartier Rochambeau
41100 Vendôme

Chapelle
Saint-Jacques
56 rue du Change
41100 Vendôme

« Le Vendômois,
Terre d'Arts
et de Culture »



territoiresvendomois.fr

Dossier de presse

Expositions estivales organisées par la direction de l'Attractivité culturelle de Territoires vendômois

« Le Vendômois,
Terre d'Arts
et de Culture »



Territoires vendômois organise des expositions d'art contemporain chaque année depuis 1998. La collectivité a investi depuis 2023 le manège Rochambeau et va poursuivre la programmation d'expositions en ce lieu pour 2026 et les années à venir.

La programmation 2026 fera la promotion de l'excellence de l'art contemporain avec quatre expositions sur deux lieux, le manège Rochambeau et la chapelle Saint-Jacques entre avril et septembre 2026, jusqu'aux Journées européennes du patrimoine.

Ces expositions sont l'occasion d'offrir à ses visiteurs, habitants du territoire et touristes, une programmation de qualité. Dans une volonté de partage et d'ouverture culturelle, Territoires Vendômois prévoit l'organisation de visites commentées sur toute la durée de la programmation.

La programmation comportera quatre expositions dont trois monographies. Le Manège accueillera les œuvres de douze artistes autour de la thématique du « Mythe » au printemps puis une exposition de la peintre poitevine Monique Tello.

La chapelle Saint-Jacques sera également l'écrin de deux expositions ; celle du sculpteur berrichon Bernard Thimonnier puis une exposition de l'artiste sarthoise Charlotte de Maupeou prendra place au mois de septembre.



Exposition Laetitia de Bazelaire et Mathilde Hess, Chapelle Saint-Jacques, mai 2025



Exposition Jean-Pierre Schneider, Manège Rochambeau, avril 2025

Mythes

Exposition collective

Exposition de groupe regroupant 12 artistes contemporains avec une diversité de disciplines représentées (*peinture, céramique, photographie...*) autour de la thématique du « *Mythe* ».

La construction imaginaire que constitue le mythe est fondatrice d'une pratique sociale en fonction des valeurs fondamentales d'une communauté à la recherche de sa cohésion.

Les croyances ne sont pas seulement sujets d'inspiration, de représentations, mais aussi outils de recherches, d'explorations, parfois de subversion.

A travers la diversité des pratiques artistiques, ces croyances sont réinvesties, questionnées, confrontées par les artistes.

30 avril → 7 juin 2026

Vernissage vendredi 30 avril 2026

Manège Rochambeau

Marine Aiello - céramiste

Alain Quesnel - peintre

Gatien Mabounga - peintre

Frédéric Limagne - peintre

Jacques Dubois - peintre

Laurent Dubois - photographe

Mia Jensen - céramiste

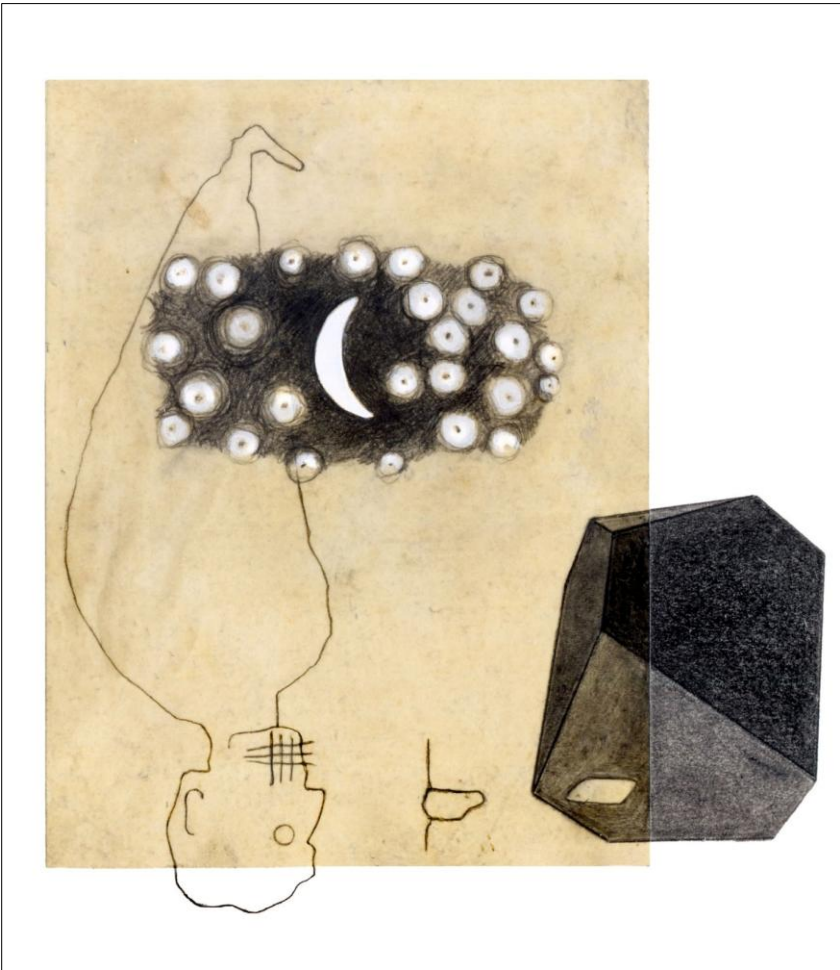
Hervé Rousseau - céramiste

George Baylouni - peintre

Didier Hamey - peintre et graveur

Hélène Duclos - peintre

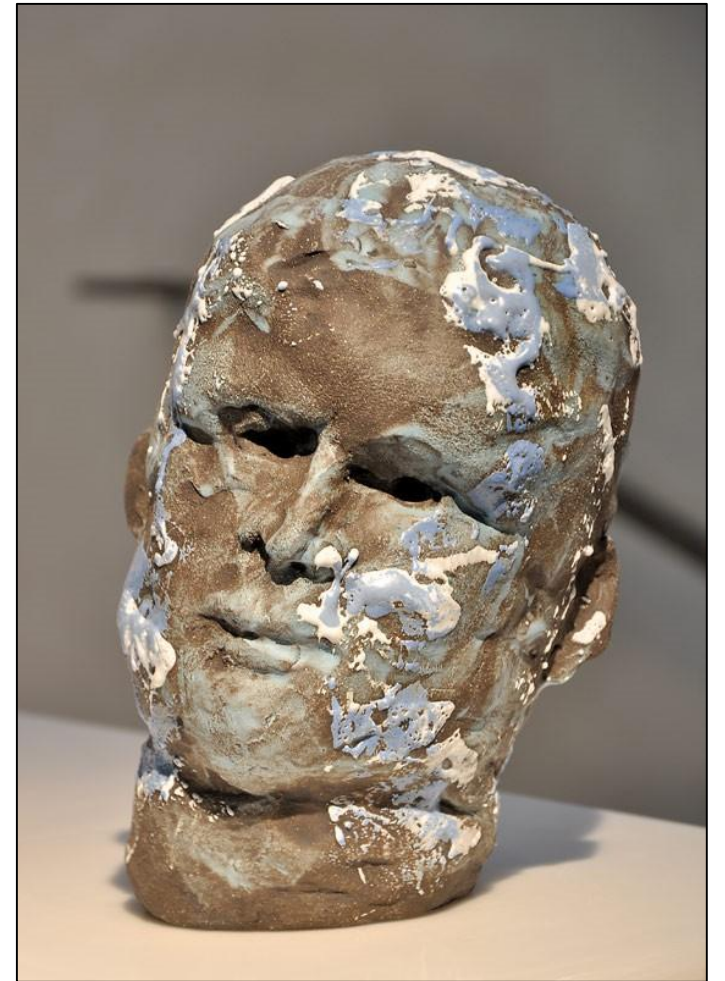
Franck Lundangi - peintre



Alain Quesnel, *Sans Titre / Série Notte Troppo*
Longa / août 2024, Papier collé, crayon & acrylique



Franck Lundangi, *Signes du Zodiaque, Le Bélier*, 2024, © Galerie Anne de Villepoix



Mia Jensen © CCCLB

Bernard Thimonnier

Architecture spatiale

Né à Nieul (87), Bernard Thimonnier vit et travaille à Subigny (18).

Bernard Thimonnier utilise des matériaux, pour la plupart délaissés à notre époque. Il assemble la pierre de fer, la terre, le plomb, la cire d'abeille. Il construit son œuvre au milieu d'un territoire en démembrement de son passé d'élevage. Autour, les exploitants agricoles remodelent la campagne, drainant les sols pour toujours plus de blé. Alors Bernard façonne la terre en bloc, l'architecture sur la pierre. Ces constructions d'élévation semblent indiquer comme un amer l'entrée d'un havre de protection.

Les œuvres de Bernard Thimonnier racontent une certaine remise en ordre des choses, bien au-delà de la parole abondante. Il y a quelques années, le poète Eugène Guillevic écrivait ceci : « Tous ces frémissements que tu sens en toi, autour de toi, les ramasser, les rassembler avant qu'ils ne se perdent, en faire une sculpture qui défiera le temps ». Peut-être une façon de capter le sens des œuvres de Bernard Thimonnier. Ses sculptures concentrent l'énergie et dilatent l'espace. Une prolongation incessante du son mat immémorial de la terre. — *Bernard David*

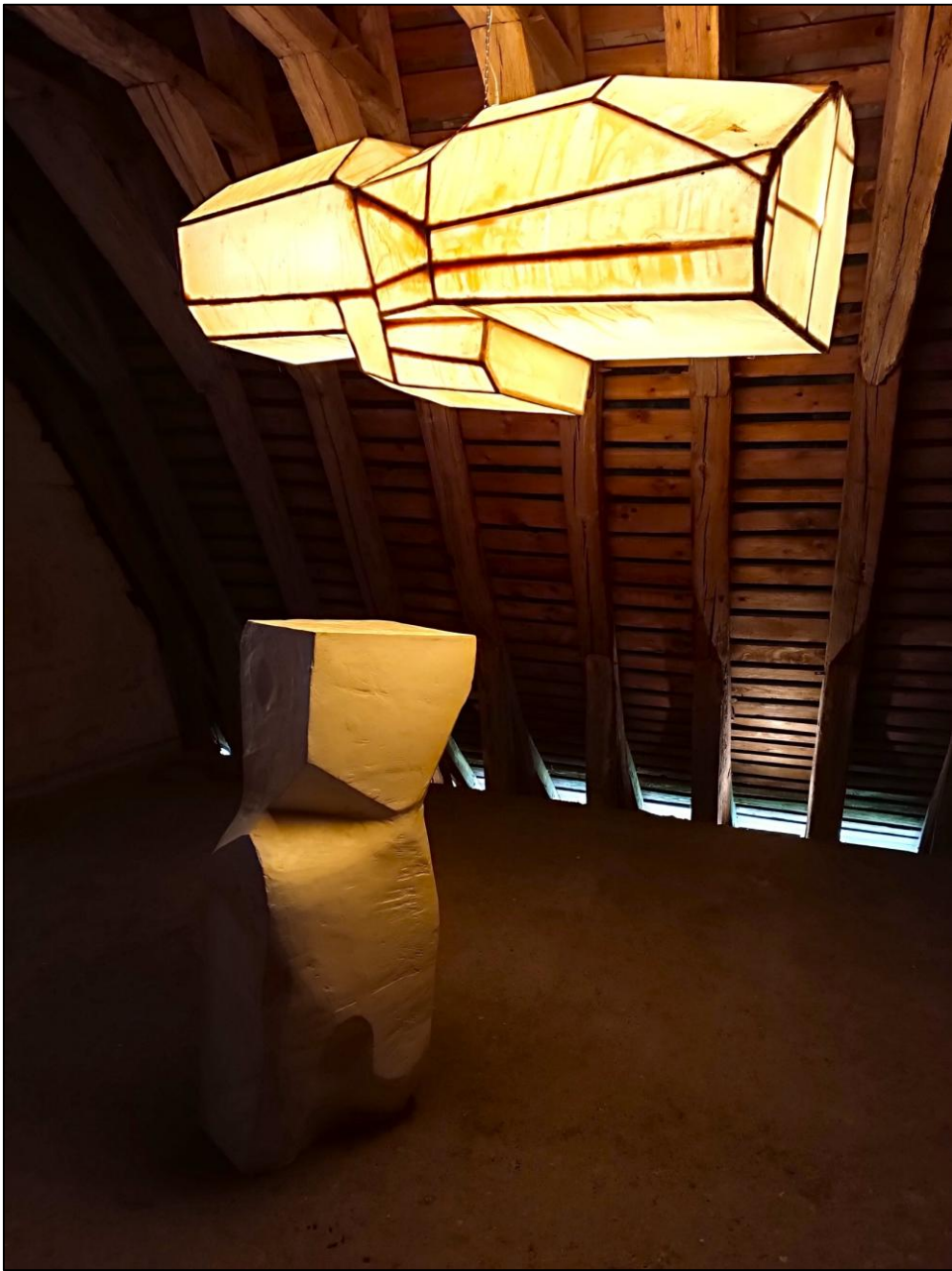
7 mai → 21 juin 2026

Vernissage jeudi 7 mai 2026

Chapelle Saint-Jacques



© Pierrick DELOBELLE



© Bernard Thimonnier



Bernard Thimonnier © Phillippe Poitevin

Expositions personnelles

2025 : Prieuré Saint-Cosme – La Riche
2023 : Centre Céramique Contemporaine – La Borne
2022 : La Chapelle Sainte-Anne – Tours
2022 : Galerie MG – Sancerre
2021 : Galerie Lebreton – Draguignan
2019 : Winter Show – New York (Galerie Lebreton)
2018 : Art Basel – Suisse (Galerie Lebreton)
2017 : Assemblages – Galerie Mercier et Associés – Paris
2016 : Suspendu – Espace Pita – Bourges
2016 : La Halle au blé (avec J.J. Pigeon) – La Flèche
2016 : Bijouterie Laurent Potier – Vendôme
2014 : Bas morceau – Librairie « La Boucherie » – Sancerre
2011 : Église Saint-Étienne – Beaugency
2010 : Galerie l'Atelier – Blois
2009 : A Cappella – Chapelle Saint-Jacques – Vendôme
2008 : Hors-saisons – Installation au Transpalette (Emmetrop) – Bourges
2005 : Galerie La Métisse d'argile – Saint-Hippolyte
2004 : Sculptures et papier – Galerie la Plage – Sancerre
2004 : Exposition chez Marina Latouche – Vendôme
2004 : Dédale – Installation au Château d'Eau – Bourges
2003 : Espace Pictura – Bourges
2003 : Exposition avec Philippe Berthommier – Galerie l'Atelier – Blois

2001 : Salle Demba – Vierzon
2000 : Galerie Licence IV – Bourges
1999 : Terres, bois et papier – Galerie les Punxes – Barcelone (Espagne)
1998 : Paradoxes – Galerie La Métisse d'argile – Saint-Hippolyte
1998 : Toiles et bois habités (avec Jean-Gilles Badaire) – Galerie Askeo – Paris
1998 : Sculpture et papiers – Atelier découverte – Château de Saumery
1997 : Ormes en stock 2 – Saint-Cyr-sur-Loire
1995 : Orme en stock – Galerie Askeo – Paris
1993 : Terre et plomb – Galerie Askeo – Paris
1992 : Centre d'exposition – La Borne
1990 : Lycée Gaudier-Brzeska – Saint-Jean-de-Braye
1989 : Galerie Daniel Sarver – Paris
1989 : Centre d'exposition – La Borne
1989 : Galerie Ken's Art – Florence (Italie)
1989 : Bourse à la création du ministère de la Culture – Pietrasanta (Italie)
1986 : Centre d'exposition – La Borne
1984 : Exposition avec M.C. Meyer – Centre d'exposition – La Borne
1981 : Galerie Capazza (avec François Righi) – Nançay
1981 : Centre d'exposition (avec P. Marandon et F. Righi) – La Borne
1980 : Galerie Saint-Laumer (avec Claire Debril) – Blois

Monique Tello

Où est le chat ? (1986-2026)

En partenariat avec la Galerie Univer / Colette Colla

Née le 4 Janvier 1958 à Oran, Monique Tello est peintre et graveur. Elle vit et travaille à Poitiers. La liberté de son dessin, la fluidité de son trait, le va-et-vient du geste, entre méthode et hasard apportent à son œuvre fantaisie et poésie. Elle a été formée par le mouvement Support-Surface, imprégnée de l'Action painting et de l'écriture automatique. Elle s'en distingue par les perspectives sous-jacentes inscrites dans des recouvrements successifs, la sensibilité de son écriture et la subtilité des teintes. Depuis 2009, Elle est présentée à la galerie Univer à Paris. Elle explore la gravure à l'atelier Pansic de 1989 à 2019. Ses expositions personnelles et collectives se sont faites dans divers Centre d'Art, Musée, Galeries, en France et à l'étranger. Son œuvre apparait dans quelques publications, livres d'Artiste et Editions.



3 juillet → 20 septembre 2026

Vernissage vendredi 3 juillet 2026

Manège Rochambeau



Portrait Monique Tello

galerie **UNIVER**
/ Colette Colla

Expositions personnelles (sélection)

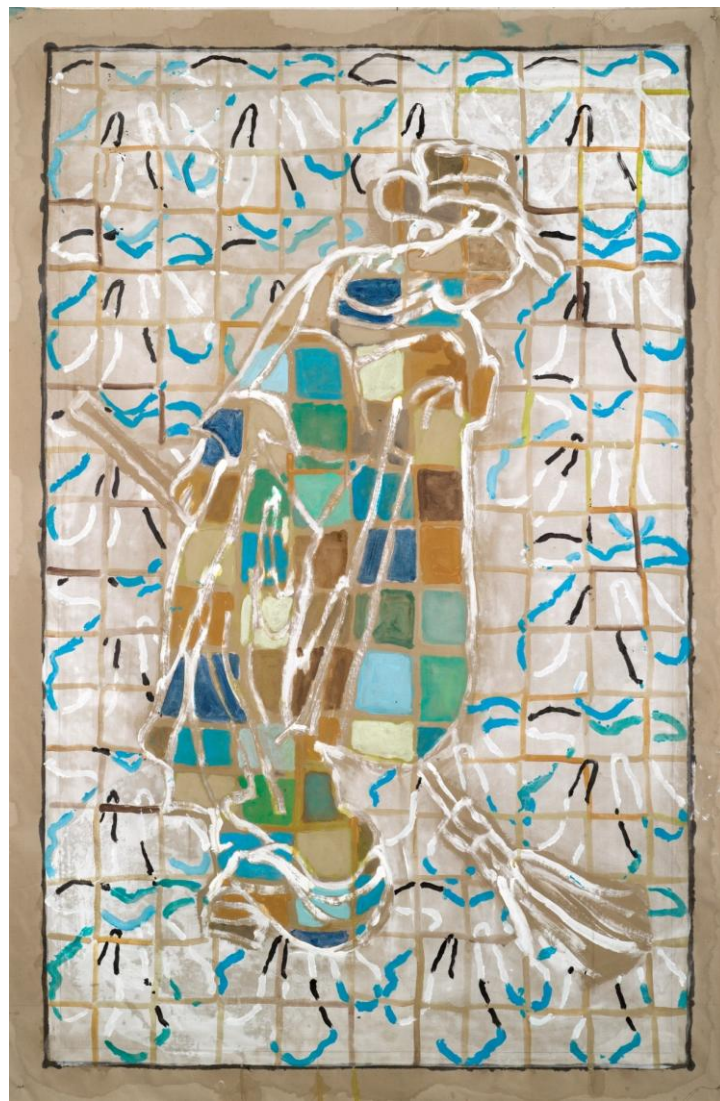
2024 - Galerie Univer
2021 - Galerie Univer Cantacion Décantacion, Paris
2019 - Musée de Vendôme , Après les fleurs
2018 - Galerie Univer, nuages, Paris
2016 - Espace 83, galerie La Rochelle
Galerie Univer, terre pourrie, Paris
2014 - Galerie Brun Légglise, Paris
2014 - Institut Français, Alger
2013 - Galerie Univer, chemins primitifs, Paris.
2012 - 2013 - chemins primitifs Musée Sainte Croix, Poitiers
2011 - Trames-galerie Univer, Paris
2010 - Musée de Vendôme
2009 - Tigres -espace d'art contemporain, , Univer, Paris
2008 - Galerie Herzog, Paris - Galerie Brun Légglise, Paris
2006 - Le Carré Saint-Vincent,
Centre d'Arts Contemporains, Orléans,
Galerie Brun Légglise, Paris
2005 - Cloître des Dames Blanches, La Rochelle
Oiseaux éléphant, Galerie Louise-Michel, Poitiers
Chapelle Saint-Jacques, Vendôme
Musée Faure, Aix-les-Bains
1998 - Espace Malraux, Chambéry
1997- Entrepôt-Galerie du Confort Moderne, Poitiers
catalogue
1996 - Espace Martiningo, Chambéry

1995 - Galerie Cornette - Pajarin, Paris
1994 - Galerie Aspekt, Brno (République Tchèque)
1993 - Galerie Lucette Herzog, Paris
1992 - Le Théâtre Scène Nationale-Musée Sainte-Croix,
Poitiers
Ecole Municipale d'Arts Plastiques, Châtellerault. Livret
Table à déséquilibre
1991 - Galerie Pasnic, Salon « Découverte», Grand Palais,
Paris
Galerie Lise et Henri De Menthon, Paris
1990 - Galerie du CAC, Carré St Vincent, Orléans
Galerie Abélard, Sens
Galerie du Confort Moderne, Poitiers
1989 - Galerie Pasnic, Paris
1986 - Ecole d'Arts Plastiques, Châtellerault

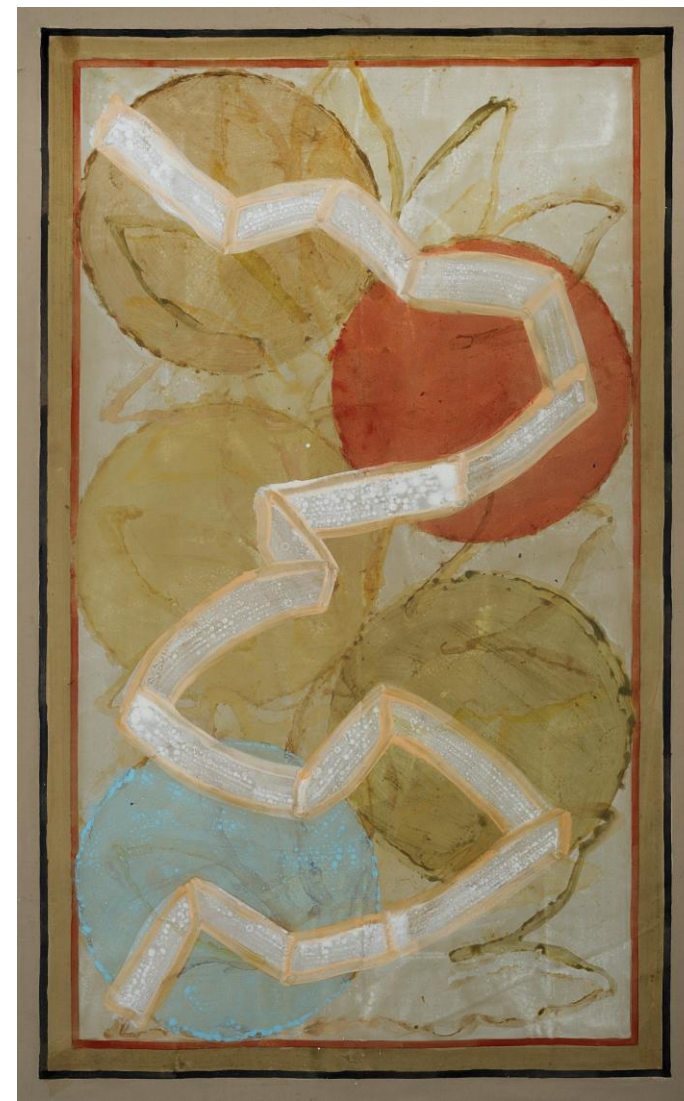




Monique Tello, *Acrylique sur toile libre* 2025, 228x156cm



Monique Tello, *Acrylique sur toile libre* 2025, 172x115 cm



Monique Tello, *Acrylique sur toile libre* 2023, 180x112cm

Charlotte de Maupeou

Dans le paysage de la peinture contemporaine française, Charlotte de Maupeou réenchante la toile avec une énergie vivante et généreuse, comme si chaque œuvre était une conversation avec le passé et le présent. Née en 1973 et installée dans la Sarthe à la Chartre-sur-le-Loir, cette artiste affranchit la peinture de ses cadres académiques sans renier ses racines profondes dans la tradition.

Ce qui frappe d'emblée dans son travail, c'est cette énergie picturale : des touches larges, spontanées, parfois presque brutales, qui racontent la vie dans sa vitalité et sa fragilité. Sa peinture se déploie comme une écriture personnelle, où la matière — tempera, papier collé, couleurs vives — dialogue avec la mémoire des grands maîtres. Là où d'autres réinterprètent avec distance, Charlotte de Maupeou rentre dans l'œuvre, scrute Vermeer, Manet, Courbet ou Vélasquez non pas pour les copier, mais pour les entrelacer à sa propre vision, amplifiant leurs figures, décalant leurs couleurs, créant un pont entre classicisme et audace contemporaine.

Mais sa peinture ne se limite pas aux réécritures de l'histoire de l'art : elle est aussi une peinture de la nature et du vivant. Paysages peints sur le motif, grandes fleurs aux couleurs enveloppantes, scènes de rivière, arbres et cabanes s'offrent au regard avec une poésie qui touche à la fois à l'enfance des sens et à la profondeur de l'instant. Sa campagne sarthoise n'est pas seulement un lieu, elle est une respiration, une lumière, une texture qui infusent chaque toile.

Dans ses portraits et autoportraits, l'artiste ne cache rien : les visages s'imposent en grand format, traversés de lignes qui disent autant l'émotion que la présence. Le geste pictural — vif, libre, souvent désinvolte — est à l'image de l'artiste elle-même : une créatrice qui peint comme on vit, avec audace, humour et intensité.

28 août → 20 septembre 2026

Vernissage vendredi 28 août 2026

Chapelle Saint-Jacques



© Charlotte de Maupeou

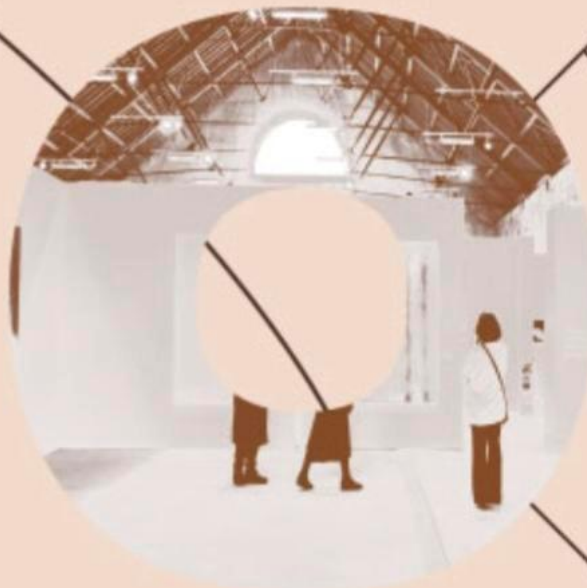




Charlotte de Maupeou, *Le Général de La Fayette*, 2026



Charlotte de Maupeou, *Rochambeau, Washington, La Fayette, le gratin de l'indépendance américaine à Yorktown*, 2026



Expositions ouvertes du jeudi au dimanche, de 15h00 à 19h00

Contact presse

relationspresse@catv41.fr

Contact - Direction de l'Attractivité culturelle

lucie.corre@catv41.fr 02 54 89 44 06